



License No. 11/08835

หจก.ฮิปแอนด์โปรฮอลิเดย์แอนด์เซอร์วิส

HIP AND PRO HOLIDAYS AND SERVICE LTD.,PART.

61/298 ซอยคูบอน 36 แขวงบางชัน เขตคลองสามวา กรุงเทพมหานคร 10510

61/298 Khu Bon 36 Alley, Bang Chan, Khlong Sam Wa, Bangkok 10510

☎ 084-971-9295

☎ 089-953-3530



f เกี่ยวหะ By Hip and Pro

✉ hipandproholidays@gmail.com

🌐 www.hipandproholidays.com



TOKYO

โตเกียว พุจิ คาวาโกเอะ ยามาชิ ไบไม้เปลียนสี



✈️ สายการบิน FULL SERVICE

🍷 แชนอนเซ็น น้ำแร่ธรรมชาติ



ZGNRT-2615NH

5 | 4 | NH ANA
วัน | คืน | บิน

ชมไบไม้เปลียนสีอุโมงค์เมเปิ้ล โมมิจิ ไคโร เซ็คอินถนนแปะก๊วยสีเหลืองอร่าม
ชมย่านเมืองเก่าคาวาโกเอะ ขอพรวัดอาซากุสะ ช้อปบึงชินจุกุ

เดินทาง : พฤศจิกายน 2569

42,990

ราคาเพียง



★เมนูพิเศษ!!★
บุฟเฟ่ต์ "ซาบูกิชิ" บุฟเฟ่ต์ "บึงย่างยากินิคุ"
บุฟเฟ่ต์ "ซาบุมุ และเนื้อวัว"

☑ อีกระท่องเที่ยว 1 วัน ☑ น้้ำดื่มวันละ 1 ขวด



★แอมป์ริ!!★
ประกันอุบัติเหตุ

👤 15 คน ออกเดินทาง

🍴 อาหาร 8 มื้อ+บนเครื่อง

🏨 พักโรงแรม 3 ดาว

🗳️ น้้ำหนักกระเป๋า 23 กก. 2 ใบ

เที่ยวกับเรา...ไม่มีวันสิ้นสุด
LET'S GO GROUP

ZGNRT-2615NH

5 วัน 4 คืน

ANA
Inspiration of JAPAN✈️ สายการบิน
FULL SERVICE

TOKYO

โตเกียว ฟุจิ คาวาโกเอะ ยามานาชิ ใบไม้เปลี่ยนสี

✈️ ALL NIPPON AIRWAYS (NH) ⌚ 5 วัน 4 คืน 📅 พฤศจิกายน 2569 🏠 เพียง 42,990 บาท

เที่ยวบิน : ขาไป

BKK



NRT

ไฟล์ทบิน
NH806เวลาออก
07:00เวลาถึง
15:20

เที่ยวบิน : ขากลับ

NRT



BKK

ไฟล์ทบิน
NH805เวลาออก
19:10เวลาถึง
23:55

วันที่	โปรแกรมทัวร์	อาหาร			โรงแรม
		เช้า	เที่ยง	เย็น	
1	สนามบินสุวรรณภูมิ - สนามบินนาริตะ		✈️	☑️	NARITA AREA HOTEL หรือเทียบเท่า ★ ★ ★
2	โตเกียว - วัดอาซากุสะ - ถนนนาคามิเซ - คาวาโกเอะ - ถนนคุระซึคิริ - หอนาฬิกาโทคิโนะ คาเนะ - ตรอกคาซึยะโยโคโซ - อามานาแร่ธรรมชาติ (ออนเซ็น) + ทานชาบูยักษ์	☑️	☑️	☑️	FUJI AREA HOTEL หรือเทียบเท่า ★ ★ ★
3	หมู่บ้านโอชิโนะ ฮัคโค - ดิวตี้ฟรี - อุโมงค์ไบเมเบิล โมมิจิโคโร - ช้อปปิ้งชินจูกุ	☑️	☑️	⊗	DORMY IN KAWASAKI HOTEL หรือเทียบเท่า ★ ★ ★
4	โตเกียวอิสระเลือกช้อปปิ้งเต็มวันหรือเลือกซื้อทัวร์ ดิสนีย์แลนด์ (ไม่รวมค่าใช้จ่ายในการเดินทาง)	☑️	⊗	⊗	DORMY IN KAWASAKI HOTEL หรือเทียบเท่า ★ ★ ★
5	ถนนต้นแปะก๊วยเมจิจิงกูไกเอ็น - ตลาดปลาซึกิจิ - อีออน มอลล์ - สนามบินนาริตะ - สนามบินสุวรรณภูมิ	☑️	⊗	✈️	

*** รายการทัวร์ข้างต้นอาจมีการปรับเปลี่ยนตามความเหมาะสม ***

บริการอาหาร
8 มื้อ+บมครื่องพักโรงแรม
3 ดาวน้ำหนักกระเป๋า
23 กก. 2 ใบออกเดินทาง
15 คนอิสระท่องเที่ยว 1 วัน
น้ำดื่มวันละ 1 ขวด

เที่ยวกับเรา... ไปได้วันสิ้นสุด

LET'S GO
GROUP

อัตราค่าบริการ ราคาทัวร์/ท่าน

 วันเดินทาง	 พักห้องละ 2-3 ท่าน	 เด็กอายุไม่เกิน 12 ปี	 ไม่รวม ตัวเครื่องบิน	 ราคาห้องพักเดี่ยว
14 - 18 พฤศจิกายน 2569	42,990	42,990	36,990	8,000
27 พ.ย. - 01 ธ.ค. 2569	42,990	42,990	36,990	8,000

อัตราค่าบริการสำหรับ เด็กอายุไม่เกิน 2 ปี ณ วันเดินทางกลับ (Infant) ท่านละ 8,000 บาท
 ราคาทัวร์ไม่รวมค่าทิปไกด์ และคนขับรถ ท่านละ 2,000 บาท จ่าย ณ วันเดินทาง ที่สนามบินสุวรรณภูมิ

สำคัญโปรดอ่าน

- กรุณาทำการจองล่วงหน้าก่อนเดินทางอย่างน้อย 55 วัน พร้อมสำเนาหนังสือเดินทางและชำระเงินมัดจำ **ท่านละ 25,000 บาท/ท่าน** โดยชำระส่วนที่เหลือ 45 วัน ก่อนการเดินทาง กรณีวันเดินทางน้อยกว่า 30 วัน ต้องชำระค่าทัวร์เต็มจำนวน 100% เท่านั้น
- อัตราค่าบริการนี้ จำเป็นต้องมีผู้เดินทาง จำนวน 15 ท่าน ขึ้นไป ในแต่ละคณะ กรณีที่มีผู้เดินทางไม่ถึงตามจำนวนที่กำหนด ทางบริษัทฯ ขอสงวนสิทธิ์ในการเลื่อนการเดินทาง หรือเปลี่ยนแปลงอัตราค่าบริการ (ปรับราคาเพิ่มขึ้น เพื่อให้คณะได้ออกเดินทาง ตามความต้องการ)
- ท่านที่ต้องออกบัตรโดยสารภายในประเทศ (ตัวเครื่องบิน, รถทัวร์, รถไฟ) กรุณาสอบถามที่เจ้าหน้าที่ทุกครั้งก่อนทำการออกบัตรโดยสาร เนื่องจากสายการบินอาจมีการปรับเปลี่ยนไฟล์ท หรือ เวลาบิน โดยไม่แจ้งให้ทราบล่วงหน้า และการแนะนำจากเจ้าหน้าที่เป็นเพียงการแนะนำเท่านั้น
- ระหว่างท่องเที่ยวหากนักท่องเที่ยวได้รับการตรวจยืนยันว่ามีเชื้อโควิด ทางโรงแรมอาจมีค่าทำความสะอาดห้องพักเพิ่มเติม ถ้ามี (ไม่รวมอยู่ในรายการทัวร์)
- ในกรณีที่ภาครัฐทั้งไทย และประเทศปลายทางมีข้อกำหนดในการกักตัว หรือ การตรวจหาเชื้อโควิด-19 ทุกประเภท ผู้เดินทางต้องรับผิดชอบค่าใช้จ่ายส่วนนี้ด้วยตัวท่านเอง ถ้ามี (ไม่รวมอยู่ในรายการทัวร์)
- รวมภาษีสนามบินทุกแห่งและภาษีน้ำมัน ณ วันที่ 07 เมษายน 2569 (บริษัทฯ ขอสงวนสิทธิ์ในการเก็บส่วนต่างเพิ่มกรณีที่มีการเรียกเก็บจากสายการบิน)



Day 1 : สนามบินสุวรรณภูมิ – สนามบินนาริตะ

- 04.00น. นัดหมายพร้อมกันที่ **สนามบินสุวรรณภูมิ** ประเทศไทย โปรดสังเกตป้าย เลทส์โกกรุป พบเจ้าหน้าที่คอยให้การต้อนรับพร้อมอำนวยความสะดวกเช็คอินให้แก่ท่าน
- 07.00น. ออกเดินทางสู่ **สนามบินนาริตะ** ประเทศญี่ปุ่น โดยสายการบิน **ALL NIPPON AIRWAYS** เที่ยวบินที่ **NH806** (บริการอาหารบนเครื่อง) (ใช้เวลาเดินทาง 6 ชั่วโมง 5 นาที)
- 15.20น. เดินทางถึง **สนามบินนาริตะ** ประเทศญี่ปุ่น (เวลาท้องถิ่นเร็วกว่าประเทศไทย 2 ชั่วโมง) ผ่านการตรวจคนเข้าเมืองรับสัมภาระผ่านจุดคัดกรองตามระเบียบของสนามบิน
- ค่า บริการอาหารค่ำ ณ โรงแรมที่พัก



เดินทางสบาย อุ่นใจทุกไฟล์ท ✈

บริการเหนือระดับ กับ ANA

สายการบินคุณภาพ
ดีระดับโลก



 **น้ำหนักกระเป๋า**
46 KG/ท่าน
(23 KG จำนวน 2 ใบ)



ที่นั่งกว้างสบาย
ผ่อนคลายตลอดการเดินทาง



บริการอาหารคุณภาพ
อร่อยทุกไฟล์ท



มาตรฐานระดับโลก
ใส่ใจในทุกรายละเอียด

Day 2 : โตเกียว - วัดอาซากุสะ - ถนนนาคามิเซ - คาวาโกเอะ - ถนนคุระซึคิริ - หอนาฬิกาโทคิโนะ คาเนะ - ตรอกคาซึยะโยโคโซ - อابน้ำแร่ธรรมชาติ (ออนเซ็น) + ทานชาบูยักษ์

เช้า บริการอาหารเช้า ณ ห้องอาหารของโรงแรม

นำท่านเดินทางสู่ **โตเกียว** นำท่านไปยัง **วัดอาซากุสะ (Asakusa)** วัดที่เก่าแก่ที่สุดในกรุงโตเกียว ให้ท่านได้เข้าชมมัสการ พระพุทธรูปเจ้าแม่กวนอิมทองคำ อันเลื่องชื่อเพื่อความเป็นสิริมงคลแก่ชีวิต พร้อมเก็บภาพประทับใจกับ โคมไฟยักษ์สูงกว่า 4.5 เมตร ที่ตั้งตระหง่านอยู่บริเวณประตูทางเข้า ถือเป็นสัญลักษณ์สำคัญที่นักท่องเที่ยวทุกคนต้องไม่พลาด พร้อมทั้งเลือกซื้อ เครื่องรางนำโชค ภายในวัดกลับไปเป็นของฝาก หรือเพื่อความเพลิดเพลินแก่ตนเอง



ตกท้ายด้วยการแวะชิมของอร่อยห้ามพลาด! ร้านขนมชื่อดังประจำย่าน ที่ขึ้นชื่อเรื่อง “เมล่อนปัง” (Melon Pan) ขนมปังสไตล์ญี่ปุ่นสุดคลาสสิก ถึงขนาดที่องค์กรพรตียังเคยโปรดให้คนสนิทมาซื้อกลับไปลิ้มลอง! หลายคนอาจเข้าใจผิดว่าเป็นขนมปังสอดไส้เมล่อน แต่แท้จริงแล้วเมล่อนปังคือขนมปังอบที่มีลวดลายแตกบนผิวด้านบน คล้ายผิวของเมล่อนญี่ปุ่น รสสัมผัส กรอบนอก นุ่มใน มาพร้อมกลิ่นหอมละมุนที่ยากจะต้านทาน จึงกลายเป็นอีกหนึ่งของฝากยอดนิยม ที่ใครได้ลองก็ต้องติดใจจากนั้นเพลิดเพลินกับการเดินเล่นที่ **ถนนนาคามิเซ (Nakamise Street)** ถนนช้อปปิ้งเก่าแก่ที่คึกคักและมีชื่อเสียงที่สุดแห่งหนึ่งของโตเกียว สองข้างทางเต็มไปด้วยร้านค้าของที่ระลึกนานาชนิด ไม่ว่าจะเป็น เครื่องรางของเล่นโบราณ ขนมญี่ปุ่นพื้นเมือง และสินค้าท้องถิ่น ที่จะช่วยให้คุณได้สัมผัสกลิ่นอายวัฒนธรรมญี่ปุ่นอย่างแท้จริง



เที่ยง

บริการอาหารกลางวัน ณ ภัตตาคาร **พิเศษ!! บุฟเฟ่ต์ชาบูต้นตำรับญี่ปุ่นแท้**



นำท่านเดินทางสู่ **เมืองคาวาโกเอะ** เมืองเก่าที่ได้ขึ้นชื่อว่าเป็น “เกียวโตน้อย” เมืองนี้ยังคงเสน่ห์แบบโบราณให้เราได้เห็นมาจนถึงปัจจุบัน อดีตเคยเป็นหัวเมืองสำคัญในสมัยเอโดะ ที่จะพาเราย้อนยุคไปสัมผัสบรรยากาศดั้งเดิม ผ่านอาคารบ้านเรือนเก่าแก่ และวิถีชีวิตของชาวญี่ปุ่นในสมัยที่ “ข้าว” ถือเป็นสมบัติอันล้ำค่า จากนั้นนำท่านสู่ **ถนนคุระซึริ** ย่านเมืองเก่าที่เต็มไปด้วยบรรยากาศย้อนยุคสมัยเอโดะ สองฝั่งถนนเรียงรายด้วยบ้านเรือนโบราณอันเป็นเอกลักษณ์ พร้อมชม **หอนาฬิกาโทคิโนะคาเนะ**

หอนาฬิกาสูง 16 เมตรที่สร้างมากกว่า 350 ปี จนกลายเป็นสัญลักษณ์คู่มืองคาวาโกเอะ





ต่อด้วยการเดินเที่ยวและช้อปปิ้งที่ **ตรอกคาซึยะโยโคโซ** ซอยเล็ก ๆ อันอบอุ่นด้วยเสน่ห์ความเก่าแก่ เต็มไปด้วยร้านขนมโบราณและอาหารว่างราคาย่อมเยา ส่วนใหญ่ขายเพียง 50 เยน ร้านค้าเหล่านี้เปิด โดยชาวบ้านในละแวกตั้งแต่สมัยโชวะ ทำให้นักท่องเที่ยวต่างนิยมมาสัมผัสกลิ่นอายอดีต อิสระให้ท่าน ได้เลือกซื้อของฝากและสินค้าพื้นเมืองตามแบบฉบับคาวาโกเอะ



ที่พัก FUJI AREA HOTEL ระดับ 3 ดาว หรือเทียบเท่า
 ค่า บริการอาหารค่ำ ณ ห้องอาหารของโรงแรม **ให้ท่านได้อิ่มอร่อยกับมือพิเศษที่มี ชาบูยักษ์ ให้ท่านได้ ลิ้มลองรสชาติปูพร้อมน้ำจิ้มสโตร์ญี่ปุ่นอย่างจุใจ** หลังอาหารให้ท่านได้ผ่อนคลายกับการแช่น้ำแร่ธรรมชาติ **เชื่อว่าถ้าได้แช่น้ำแร่แล้ว จะทำให้ผิวพรรณสวยงามและช่วยให้ระบบหมุนเวียนโลหิตดีขึ้น**



Day 3 : หมู่บ้านโอชิโนะ ฮัคโค - ดิวตี้ฟรี - อุโมงค์ไบเมเบิล โมมิจิโคโร - ช้อปปิ้งชินจูกุ

เช้า บริการอาหารเช้า ณ ห้องอาหารของโรงแรม
 นำท่านเดินทางสู่ **หมู่บ้านโอชิโนะฮัคโค** แหล่งน้ำบริสุทธิ์ที่ผุดขึ้นจากภูเขาไฟฟูจิ ตั้งอยู่ในหมู่บ้านโอชิโนะ จังหวัดยามานาชิ หรือที่รู้จักกันอีกชื่อว่า กลุ่มน้ำผุดโอชิโนะฮัคโค เพียงก้าวแรกที่ย่างเท้าเข้าสู่หมู่บ้าน ก็สัมผัสได้ถึงอากาศบริสุทธิ์และไอน้ำเย็นจากแหล่งน้ำธรรมชาติที่มีให้เห็นอยู่แทบทุกมุม บ่อน้ำใสสะอาดที่นี่เต็มไปด้วยฝูงปลาหลากหลายพันธุ์แหวกว่ายอย่างสวยงาม อีกทั้งยังมีน้ำผุดจากธรรมชาติให้ท่านได้ดื่มน้ำตาม อธิษาศัยที่สำคัญ หมู่บ้านโอชิโนะฮัคโคยังเป็นหนึ่งในแหล่งช้อปปิ้งสินค้าโอท็อปชื่อดังของญี่ปุ่น ให้ท่านได้เลือกซื้อของฝากและสินค้าพื้นเมืองกลับไปเป็นที่ระลึก จากนั้นนำท่านช้อปปิ้งสินค้า เครื่องสำอาง อาหารเสริม เครื่องประดับคุณภาพดีที่ร้านค้าปลอดภาษี **ดิวตี้ฟรี** สามารถเลือกซื้อสินค้าได้ตามอธิษาศัย ซึ่งมีสินค้าให้เลือกซื้อมากมาย ไม่ว่าจะเป็น เครื่องสำอางแบรนด์ดัง ทั้งของต่างประเทศและแบรนด์ดังของญี่ปุ่น หรือว่าจะจะเป็นอาหารเสริมคุณภาพดีซึ่งไม่สามารถหาซื้อจากที่ไหนได้ นอกจากร้านค้าปลอดภาษีเท่านั้น อิสระให้ท่านเลือกซื้อตามอธิษาศัย



เที่ยง บริการอาหารกลางวัน ณ ภัตตาคาร **พิเศษ!! บุปเฟ่ต์ปิ้งย่างยากินิคุสโตร์ญี่ปุ่น**



นำท่านเดินทางชม **อุโมงค์ใบเมเปิ้ล โมมิจิ ไคโร** เป็นจุดชมใบไม้เปลี่ยนสีที่สวยงามบริเวณทะเลสาบคาวากูชิโกะ สองฝั่งคลองเรียงรายด้วยต้นเมเปิ้ลที่พร้อมใจกันเปลี่ยนเป็นสีส้มและแดงสด เมื่อใบไม้ร่วงหล่นลงสู่คลองน้ำ ก็สร้างภาพสะท้อนทั้งด้านบนและด้านล่างราวกับเดินอยู่ใน อุโมงค์ใบเมเปิ้ล ที่สวยงามตระการตา **หมายเหตุ:** กรณีที่ใบเมเปิ้ลยังไม่เปลี่ยนสี หรือร่วงเร็วกว่ากำหนด ทั้งนี้ขึ้นอยู่กับสภาพอากาศในแต่ละปี ทางบริษัทฯ ขอสงวนสิทธิ์ปรับโปรแกรม โดยนำท่านเดินทางสู่ **โออิชิ ปาร์ค** เพื่อชมใบไม้เปลี่ยนสีและวิวภูเขาไฟฟูจิอันงดงาม นอกจากนี้ยังสามารถเดินเล่นชมวิวริมทะเลสาบคาวากูชิโกะได้อีกด้วย



นำท่านเดินทางสู่ย่านดัง **ช้อปปิ้งชินจูกุ** ให้ท่านได้เพลิดเพลินกับการจับจ่ายซื้อสินค้านานาชนิดได้จากที่นี่ ไม่ว่าจะเป็น ร้านซานริโอะ ร้านขายเครื่องอิเล็กทรอนิกส์ กล้องถ่ายรูปดิจิตอล นาฬิกา เครื่องสำอาง ต่าง ๆ กันที่ร้าน MATSUMOTO แหล่งรวมเหล่าบรรดาเครื่องสำอางมากมาย อาทิ มาร์คเต้าหู้, โฟมล้างหน้า WHIP FOAM ที่ราคาถูกกว่าบ้านเรา 3 เท่า, ครีมกันแดดซิเซโต้ แอนเนสซาที่คนไทยรู้จักเป็นอย่างดีและสินค้าอื่น ๆ หรือให้ท่านได้สนุกกับการเลือกซื้อสินค้าแบรนด์ดัง อาทิ LOUIS VUITTON, UNIQLO, กระเป๋าสุดฮิต BAO BAO ISSEY MIYAKE, เสื้อ COMME DES GARCONS, H&M หรือเลือกซื้อรองเท้า หลากหลายแบรนด์ดัง อาทิ NIKE, CONVERSE, NEW BALANCE, REEBOK ฯลฯ ได้ที่ร้าน ABC MART



ค่ำ อิสระอาหารค่ำตามอัธยาศัย เพื่อไม่เป็นการรบกวนเวลาช้อปปิ้งของท่าน

ที่พัก DORMY INN KAWASAKI HOTEL ระดับ 3 ดาว หรือเทียบเท่า โรงแรม Hot Spring ท่านสามารถแช่น้ำร้อนธรรมชาติช่วยให้ผ่อนคลายความเมื่อยล้าได้อีกด้วย มาพร้อมบริการอาหารเช้าที่หลากหลายเมนูให้ท่านได้เลือกทานตามอัธยาศัย นอกจากนี้โรงแรมที่พักยังห่างจากสถานีรถไฟใต้ดินประมาณ 500 เมตรเท่านั้น





Day 4 : โตเกียวอิสระเลือกซื้อปิ้งเต็มวัน หรือเลือกซื้อทัวร์ ดิสนีย์แลนด์ (ไม่รวมค่าใช้จ่ายในการเดินทาง)

- เช้า บริการอาหารเช้า ณ ห้องอาหารของโรงแรม
- อิสระเต็มวัน ให้ท่านอิสระช้อปปิ้ง (อิสระอาหารกลางวัน และอาหารค่ำ ตามอรรถาศัย) หรือเดินทางสู่สถานที่ท่องเที่ยวอื่น ๆ โดยมีไกด์คอยให้คำแนะนำในการเดินทาง อาทิ
- **ศาลเจ้าเมจิ** เป็นศาลเจ้าหลวงในศาสนาชินโต สร้างขึ้นเพื่ออุทิศและเป็นที่สถิตของดวงพระวิญญาณขององค์สมเด็จพระจักรพรรดิเมจิ ซึ่งเป็นจักรพรรดิที่มีความสำคัญกับประเทศญี่ปุ่นยุคปัจจุบันเป็นอย่างยิ่ง และได้รับความเคารพจากชาวญี่ปุ่นยุคปัจจุบันมากที่สุด
 - **ย่านฮาราจุกุ** แหล่งรวมเสื้อผ้า เครื่องประดับ รองเท้า ของวัยรุ่นญี่ปุ่น หากคุณคือคนที่กำลังมองหาซื้อเสื้อผ้าแบบแปลก ๆ หรือต้องการหาซื้อเสื้อผ้าแนว Cosplay ท่านยังสามารถหาได้จากที่นี่อีกด้วย หรือ ถ้าต้องการเห็นวัยรุ่นญี่ปุ่นแต่งตัวแบบแปลก ๆ ก็สามารถมาดูได้ที่นี้ได้ จะมีวัยรุ่นญี่ปุ่นน่ารัก ๆ เดินกันเต็มถนนเหมือนกับถนนสายแบรนดเนมโอโมเตะซานโดะ นอกจากนั้นแล้ว ท่านยังได้ช้อปปิ้งสินค้าแบรนด์ดังระดับโลก อาทิ CHANEL, Dior, LOUIS VUITTON, ZARA, GAP หรือสาวก ONITSUKA TIGER ที่ต้องการหารองเท้าแบบต้นฉบับ MADE IN JAPAN ที่ SHOP นี้มีแบบให้เลือกสรรมากมาย อีกทั้งยังมีร้านขายตุ๊กตา KITTY DORAEMON หรือตุ๊กตา LINE สุดแสนน่ารักไว้คอยเอาใจคุณหนู อีกทั้งยังมี SHOP ใหญ่ของ กระเป๋าสุดฮิต BAO BAO ISSEY MIYAKE, เสื้อ COMME DES GARCONS อีกด้วย
 - **ย่านชิบูย่า** ศูนย์กลางแฟชั่นวัยรุ่นในโตเกียวหามุมถูกใจถ่ายภาพคู่ไว้เป็นที่ระลึกกับ “ฮาจิโกะ” รูปปั้นสุนัขแสนรู้ ที่กลายเป็นจุดนัดพบยอดฮิตสำหรับหนุ่มสาวโตเกียว อัปเดตแฟชั่นสไตล์โตเกียวที่ตึก(109) อิจิมารุคิว ทั้งเสื้อผ้า กระเป๋า รองเท้า เครื่องประดับและแฟชั่นชั้นนำของญี่ปุ่นในฤดูต่าง ๆ อื่น ๆ มากมาย





- หรือหากท่านใดมีความประสงค์จะเลือกซื้อดิสนีย์แลนด์

ซื้อบัตรดิสนีย์แลนด์เพิ่มท่านละ ผู้ใหญ่ 3,370 บาท / เด็ก 12-17 ปี 2,800 บาท เด็กเล็ก 4-11 ปี 2,070 บาท (ไม่รวมค่าเดินทาง)

ดิสนีย์แลนด์โลกแห่งจินตนาการของราชาการ์ตูนญี่ปุ่นซึ่งเป็นดิสนีย์แลนด์แห่งแรกที่สร้างนอกประเทศสหรัฐอเมริกา โดยสร้างขึ้นในปี พ.ศ. 2526 จากการถมทะเลและใช้ทุนสร้างกว่า 600 ล้านบาท ให้ท่านสนุกสนานกับเครื่องเล่นนานาชนิด (ไม่จำกัดจำนวนการเล่น) ฝูงภัยในดินแดนต่าง ๆ ให้ท่านเล่นเครื่องเล่นตัวใหม่จากภาพยนตร์การ์ตูนเรื่องดัง Toy Story ชมฉากกลางทะเลคาริเบียนในดินแดนโจรสลัดจากภาพยนตร์ Pirates of the Caribbean เขย่าขวัญกับบ้านผีสิงใน Haunted Mansion สัมผัสความน่ารักของตุ๊กตาดึกดานานาชาติในโลกใบเล็ก Small World ชมภาพยนตร์สามมิติ The Invention of the Year ให้ท่านได้สนุกสนานพร้อมกับการจับจ่ายเลือกซื้อสินค้าที่ระลึกน่ารักในดิสนีย์แลนด์อีกทั้งยังจะได้สัมผัสกับการ์ตูนเอกจากวอลดิสนีย์ อย่าง มิกกี้เมาส์ มินนี่เมาส์ พร้อมผองเพื่อนการ์ตูนอีกมากมาย สนุกกับการจับจ่ายซื้อของที่ระลึกน่ารักในดิสนีย์แลนด์

หมายเหตุ: ในกรณีที่ลูกค้าจองผ่านบริษัท จะต้องทำการแจ้งล่วงหน้า 7 วันก่อนเดินทาง

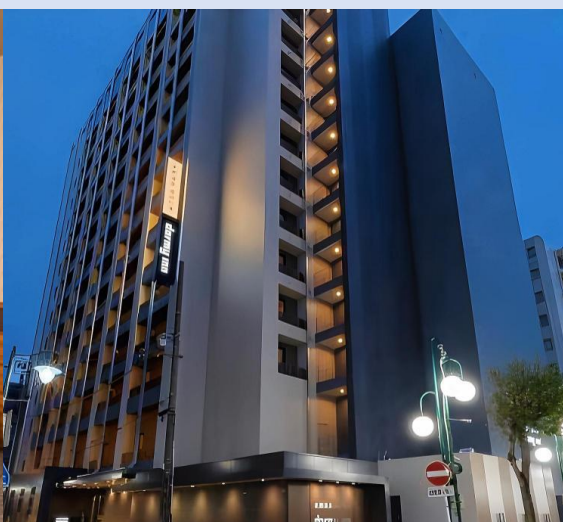
ที่พัก DORMY INN KAWASAKI HOTEL ระดับ 3 ดาว หรือเทียบเท่า โรงแรม Hot Spring ท่านสามารถแช่น้ำร้อนธรรมชาติช่วยให้ผ่อนคลายความเมื่อยล้าได้อีกด้วย มาพร้อมบริการอาหารเช้าที่หลากหลายเมนูให้ท่านได้เลือกทานตามอัธยาศัย นอกจากนี้ โรงแรมที่พักยังห่างจากสถานีรถไฟใต้ดินประมาณ 500 เมตรเท่านั้น

จำหน่ายบัตร DISNEYLAND & UNIVERSAL STUDIOS

DISNEYLAND		DISNEYSEA		UNIVERSAL STUDIOS	
ผู้ใหญ่	3,370 บาท	ผู้ใหญ่	3,370 บาท	ผู้ใหญ่	3,199 บาท
เด็ก (12-17 ปี)	2,800 บาท	เด็ก (12-17 ปี)	2,800 บาท	เด็ก (4-11 ปี)	2,199 บาท
เด็กเล็ก (4-11 ปี)	2,070 บาท	เด็กเล็ก (4-11 ปี)	2,070 บาท	ผู้สูงอายุ (65 ปีขึ้นไป)	2,899 บาท

หมายเหตุ : กรุณาสั่งซื้อล่วงหน้า 7 วัน ก่อนเดินทาง
เด็กอายุต่ำกว่า 4 ปี ในวันเข้าชมสวนสนุก เข้าฟรี ไม่ต้องซื้อบัตร

LET'S GO TRAVEL





Day 5 : ถนนต้นแปะก๊วยเมจิจิงกูไกเอ็น - ตลาดปลาซึกิจิ - อีออน มอลล์ - สนามบินนาริตะ - สนามบินสุวรรณภูมิ

เช้า บริการอาหารเช้า ณ ห้องอาหารของโรงแรม
นำท่านชม **ถนนต้นแปะก๊วยเมจิจิงกูไกเอ็น** ที่ถนนแห่งนี้มีต้นแปะก๊วยอยู่มากกว่า 100 ต้น เรียงรายเต็มสองฝั่งถนนและเกาะกลางยาวกว่า 300 เมตร ในช่วงฤดูใบไม้เปลี่ยนสี ถนนทั้งสายจะเต็มไปด้วยความสวยงามสีทองอร่ามราวกับภาพวาด ถือว่าเป็นอีกหนึ่งจุดชมใบแปะก๊วยที่สวยงามที่สุดในใจกลางกรุงโตเกียว

หมายเหตุ : ในกรณีที่ไม่สามารถชมต้นแปะก๊วยเปลี่ยนสีทางบริษัทขอปรับโปรแกรมไปยัง **ศาลเจ้าเมจิ** แทนโดยเป็นศาลเจ้าที่สร้างขึ้น เพื่อสักการบูชาพระจักรพรรดินีราชวงศ์เมจิที่ครองราชย์ ในสมัยปี 1867-1912

นำท่านมุ่งหน้าสู่ **ตลาดปลาซึกิจิ** ตลาดสดเก่าแก่แห่งหนึ่งของจังหวัดโตเกียว มีของอร่อยมากมายหลากหลายให้ท่านได้เลือกซื้อแวะชิมความอร่อยกันอย่างจุใจ ภายในตลาดปลามีร้านทั้งร้านซูชิ แล่ปลาสดๆ ทั้งปลาทูน่า ปลาแซลมอน เป็นต้น ความอร่อยที่ไม่ควรพลาดอีกมากมายเช่น ไช้หวานย่างชื่อดัง ข้าวหน้าปลาไหล ก๋วยเตี๋ยวเนื้อตุ๋นรสเด็ด ฯลฯ รวมถึงผลไม้ที่ท่านสามารถเลือกซื้อกลับบ้านได้อีกด้วย



เที่ยง อีสรอาหารกลางวันตามอัธยาศัย เพื่อไม่เป็นการรบกวนเวลาช้อปปิ้งของท่าน
จากนั้นนำท่านเดินทางสู่ **อีออน มอลล์** เป็นห้างสรรพสินค้าขนาดใหญ่ของประเทศญี่ปุ่นมีทั้งของฝาก เครื่องดื่ม ขนม อาหารสด ผลไม้สดๆจากสวน ซึ่งผลิตภัณฑ์เหล่านี้จะมีขายจำเพาะเมืองเท่านั้น นอกจากนี้ยังมีผลิตภัณฑ์ยา เครื่องสำอางค์ สินค้าแบรนด์เนม กระเป๋า เสื้อผ้า รองเท้าราคาถูก มีจำหน่ายอย่างมากมายและหลากหลายอีสรให้ท่านได้เลือกซื้อสินค้าตามอัธยาศัย หากท่านใดหิวๆสามารถแวะไปโซนอาหารซึ่งมีทั้งร้านนั่ง คาเฟ่ และฟู้ดคอร์ทให้ท่านได้เลือกรับประทานตามใจชอบ

นำท่านเดินทางสู่ **สนามบินนาริตะ** ประเทศญี่ปุ่น

19.10 นำท่านออกเดินทางสู่ **สนามบินสุวรรณภูมิ** ประเทศไทย โดยสายการบิน **ALL NIPPON AIRWAYS** เที่ยวบินที่ **NH805**
(บริการอาหารบนเครื่อง)

23.55 เดินทางถึง **สนามบินสุวรรณภูมิ** ประเทศไทย โดยสวัสดิภาพ ... พร้อมความประทับใจ

✔ อัตราค่าบริการนี้รวม



ค่าตัวเครื่องบินไป-กลับพร้อมคณะ



ค่าภาษีสนามบินทุกแห่งที่มี



ค่าน้ำหนักกระเป๋าสัมภาระ
เป็นไปตามสายการบินกำหนด



ค่าจ้างมีคฤหาสน์คอยบริการตลอด
การเดินทาง



ค่าอาหารตามมือที่ระบุในรายการ



ค่ารถรับ-ส่ง และนำเที่ยวตามรายการ



ค่าที่พักตามที่ระบุในรายการ
พักห้องละ 2-3 ท่าน



ค่าเข้าชมสถานที่ต่างๆ ตามรายการ



ค่าประกันอุบัติเหตุระหว่างเดินทาง
วงเงินท่านละ 1,000,000 บาท
เงื่อนไขตามกรมธรรม์



ค่าบริการซึ่งได้รวมภาษีมูลค่าเพิ่ม 7% แล้ว
ถ้าบริษัทสามารถ หัก ภาษี ณ ที่จ่าย 3%
(ยอดก่อนภาษีมูลค่าเพิ่ม)



ค่าน้ำดื่มวันละ 1 ขวดต่อท่าน

✘ อัตราค่าบริการนี้ไม่รวม



ค่าใช้จ่ายส่วนตัวนอกเหนือจากรายการที่ระบุ เช่น ค่าทำหนังสือเดินทาง, ค่าโทรศัพท์, ค่าโทรศัพท์
ทางไกล, ค่าอินเทอร์เน็ต, ค่าช้อปปิ้ง, มีนิบาร์ในห้อง (กรุณาสอบถามจากหัวหน้าทัวร์ก่อนการใช้บริการ)



ค่าดำเนินการอื่นๆ สำหรับผู้ที่ไม่ได้ถือหนังสือเดินทางสัญชาติไทย ค่าดำเนินการ
แจ้งเข้า-ออกประเทศ



ค่าอาหารพิเศษที่นอกเหนือจากที่รายการทัวร์กำหนด และ รวมถึงการริเควสอาหารพิเศษต่างๆ
เช่น อาหารเจ มังสวิรัต อาหารทะเล เป็นต้น



ค่าบริการอื่นๆ เพิ่มของสายการบิน เช่น ที่นั่ง อาหาร วิลแชร์ และ บริการเสริมอื่น (ถ้ามี)



ค่าทิปคนขับรถ และหัวหน้าทัวร์

**** รวมภาษีสนามบินทุกแห่ง และภาษีน้ำมัน ณ วันที่ 01 ก.ค. 68 ****

(บริษัทฯ ขอสงวนสิทธิ์ในการเก็บส่วนต่างเพิ่มกรณีที่มีการเรียกเก็บจากสายการบิน)

เงื่อนไขการยกเลิกการเดินทาง

1. กรณีที่นักท่องเที่ยวต้องการ **ขอยกเลิกการเดินทาง เลื่อน หรือ เปลี่ยนแปลงการเดินทาง**

นักท่องเที่ยว (ผู้มีรายชื่อในเอกสารการจอง) จะต้อง อีเมล เพื่อลงนามในเอกสารแจ้งยืนยันยกเลิกการจอง กับทางบริษัทเป็นลายลักษณ์อักษรเท่านั้น ทางบริษัทไม่รับยกเลิกการจองผ่านทางโทรศัพท์ ไม่ว่าจะกรณีใดๆ ทั้งสิ้น

2. กรณีนักท่องเที่ยวต้องการ **ขอรับเงินค่าบริการคืน** กรุณาส่งเอกสารทางอีเมล เอกสารที่ใช้ประกอบการขอรับเงินคืนรายละเอียดดังนี้

- หน้าสมุดบัญชีธนาคารที่ต้องการให้นำเงินเข้า
- ใบเรียกเก็บเงิน หรือ หลักฐานการชำระค่าบริการต่างๆ ทั้งหมด
- พาสปอร์ตหน้าแรกของผู้เดินทาง

**** กรณีมอบอำนาจจะต้องมีหนังสือมอบอำนาจ และ สำเนาบัตรประชาชนของผู้รับมอบอำนาจ ****

เงื่อนไขการคืนเงินค่าบริการดังนี้

แจ้งยกเลิกก่อนเดินทาง
ตั้งแต่ 30 วันขึ้นไป

คืนค่าใช้จ่ายทั้งหมด หรือ หักค่าใช้จ่ายจริงที่เกิดขึ้น
(กรณีวันเดินทางตรงกับช่วงวันหยุดนักขัตฤกษ์ ไม่ว่าจะวันใดวันหนึ่ง ทางบริษัทขอสงวนสิทธิ์ในการยกเลิกการเดินทางไม่น้อยกว่า 55 วัน)

แจ้งยกเลิกก่อนเดินทาง
15-29 วัน

เก็บค่าใช้จ่ายก่อนละ 50% ของค่าทัวร์
หรือ หักค่าใช้จ่ายจริงที่เกิดขึ้น
(กรณีที่มีค่าใช้จ่ายตามจริงมากกว่ากำหนด ทางบริษัทขอสงวนสิทธิ์ในการเรียกเก็บค่าใช้จ่ายเพิ่ม)

แจ้งยกเลิกก่อนเดินทาง
0-14 วัน

เก็บค่าใช้จ่ายก่อนละ 100% ของค่าทัวร์



ข้อมูลสำคัญเกี่ยวกับโรงแรมที่พักที่ท่านครทรา

1. เนื่องจากการวางแผนผังห้องพักของแต่ละโรงแรมแตกต่างกัน เช่น ห้องพักแบบห้องเดี่ยว (Single) ห้องพักแบบห้องคู่ 2 ท่าน (Twin/Double) และ ห้องพักแบบ 3 ท่าน / 3 เตียง (Triple Room) จึงอาจทำให้ห้องพักแต่ละประเภท อาจจะไม่ติดกัน หรือ อยู่คนละชั้นกัน และบางโรงแรมอาจจะไม่มียังห้องพักแบบ 3 ท่าน ซึ่งถ้าต้องการเข้าพัก 3 ท่าน อาจจะต้องเป็น 1 เตียงใหญ่ กับ 1 เตียงพับเสริม หรือ อาจมีความจำเป็นต้องแยกห้องพักเป็นห้องคู่ 1 ห้อง (Twin/Double) และ ห้องเดี่ยว 1 ห้อง (Single) ไม่ว่ากรณีใดๆ ทางบริษัทขอสงวนสิทธิ์ในการเรียกเก็บค่าบริการเพิ่มตามจริงที่เกิดขึ้นจากนักท่องเที่ยว
2. กรณีที่มีงานจัดประชุมนานาชาติ (Trade Fair) เป็นผลให้ค่าโรงแรมสูงขึ้นมาก และ ห้องพักในเมืองเต็ม บริษัทฯ ขอสงวนสิทธิ์ในการปรับเปลี่ยน หรือย้ายเมืองเพื่อให้เกิดความเหมาะสม
3. โดยส่วนใหญ่ตามธรรมเนียม ของห้องพักจะเป็นห้องพักที่ห้ามสูบบุหรี่ (Non Smoking Room) โดยทางโรงแรมอาจมีการติดตั้งอุปกรณ์ดับจับควันไว้ในห้อง กรณีที่มีการลักลอบสูบบุหรี่ในห้องพัก และถูกตรวจสอบได้ ผู้เข้าพักจำเป็นต้องชำระค่าปรับกับโรงแรมโดยตรง โดยค่าปรับขึ้นอยู่กับเงื่อนไขของแต่ละโรงแรม



ข้อมูลสำคัญเกี่ยวกับสายการบินที่ท่านครทรา

1. เกี่ยวกับที่นั่งบนเครื่องบิน เนื่องจากบัตรโดยสาร เป็นแบบหมู่คณะ (ราคาพิเศษ) สายการบินจึงขอสงวนสิทธิ์ในการเลือกที่นั่งบนเครื่องบินทุกกรณี แต่ทางบริษัทจะพยายามให้มากที่สุด ให้ลูกค้าผู้เดินทางที่มาด้วยกันได้นั่งด้วยกัน หรือใกล้กันให้มากที่สุดเท่าที่จะสามารถทำได้
2. กรณีที่ท่านเป็นมุสลิม หรือ นับทือศาสนาอิสลาม หรือ แพ้อาหารบางประเภท โปรดระบุมาให้ชัดเจนในขั้นตอนการจอง กรณีที่แจ้งล่วงหน้าก่อนเดินทางกะทันหัน อาจมีค่าใช้จ่ายเพิ่มเพื่อชำระกับเมนูใหม่ที่ต้องการ เพราะเมนูเดิมของคุณ ไม่สามารถยกเลิกได้
3. บางสายการบินอาจมีเงื่อนไขเกี่ยวกับการให้บริการอาหารบนเครื่องแตกต่างกัน ขอให้ท่านทำความเข้าใจถึงวัฒนธรรมประจำชาติ ของแต่ละสายการบินที่กำลังให้บริการท่านอยู่
4. สายการบินอาจมีการงดเสิร์ฟอาหาร และเครื่องดื่ม หรือเปลี่ยนแปลงรูปแบบอาหาร ขึ้นอยู่กับสายการบินเป็นผู้กำหนด



เงื่อนไข และข้อควรทราบอื่นๆ ทัวไป ที่ท่านควรทราบ

1. ทัวรนี้สำหรับผู้มีวัตถุประสงค์เพื่อการท่องเที่ยวเท่านั้น
2. ทัวรนี้ขอสงวนสิทธิ์สำหรับผู้เดินทางที่ถือหนังสือเดินทางธรรมดา (หน้าปกสีน้ำตาล / เลือดหมู) เท่านั้น กรณีที่ท่านถือหนังสือเดินทางราชการ (หน้าปกสีน้ำเงินเข้ม) หนังสือเดินทางทูต (หน้าปกสีแดงสด) และต้องการเดินทางไปพร้อมคณะทัวร อันมีวัตถุประสงค์เพื่อการท่องเที่ยว โดยไม่มีจดหมายเชิญ หรือ เอกสารใดเชื่อมโยงเกี่ยวกับการขออนุญาตการใช้หนังสือเดินทางพิเศษอื่นๆ หากไม่ผ่านการอนุมัติของเคาน์เตอร์เช็คนครินด่านตรวจคนเข้าเมือง ทั้งฝั่งประเทศไทย (ต้นทาง) ขาออก และ ต่างประเทศ (ปลายทาง) ขาเข้า ไม่ว่าจะกรณีใดก็ตาม ทางบริษัทขอสงวนสิทธิ์ไม่รับผิดชอบความผิดพลาดที่จะเกิดขึ้นในส่วนนี้ ไม่ว่าจะส่วนใดส่วนหนึ่ง
3. ทัวรนี้เป็นทัวรแบบเหมาจ่ายล่วงหน้าเรียบร้อยแล้วทั้งหมด หากท่านไม่ได้ร่วมเดินทางหรือใช้บริการตามที่ระบุไว้ในรายการ ไม่ว่าจะบางส่วนหรือทั้งหมด หรือถูกปฏิเสธการเข้า-ออกเมือง หรือด้วยเหตุผลใดๆ ก็ตาม ทางบริษัทขอสงวนสิทธิ์ไม่คืนเงินค่าบริการ ไม่ว่าจะบางส่วนหรือทั้งหมดให้แก่ท่านไม่ว่ากรณีใดๆ ก็ตาม
4. ทางบริษัทขอสงวนสิทธิ์ไม่รับผิดชอบค่าเสียหายจากความผิดพลาดในการสกดชื่อ นามสกุล คำนำหน้าชื่อ เลขที่หนังสือเดินทาง เลขที่วีซ่า และอื่นๆ เพื่อใช้ในการจองตั๋วเครื่องบิน ในกรณีที่นักท่องเที่ยว หรือ เอเยนต์ไม่ได้ส่งหน้าหนังสือเดินทาง และ หน้าวีซ่ามาให้กับทางบริษัทพร้อมการชำระเงินมัดจำหรือส่วนที่เหลือทั้งหมด
5. ทางบริษัทขอสงวนสิทธิ์ในการเปลี่ยนแปลงรายการการเดินทางตามความเหมาะสม เพื่อให้สอดคล้องกับ สถานการณ์ ภูมิอากาศ และเวลา ณ วันที่เดินทางจริงของประเทศที่ท่านเดินทาง ทั้งนี้ ทางบริษัทจะคำนึงถึงความปลอดภัย และ ประโยชน์ของลูกค้าเป็นสำคัญ
6. ทางบริษัทขอสงวนสิทธิ์ไม่รับผิดชอบต่อความเสียหายหรือค่าใช้จ่ายใดๆ ที่เพิ่มขึ้นของนักท่องเที่ยวที่ไม่ได้เกิดจากความผิดของทางบริษัท เช่น การก่อการร้าย ภัยสงคราม ภัยธรรมชาติ การจลาจล การปฏิวัติ การนัดหยุดงาน อุบัติเหตุ ความเจ็บป่วย ความสูญหายหรือเสียหายของสัมภาระ ความล่าช้า เปลี่ยนแปลง หรือ การบริการของสายการบิน เหตุสุดวิสัยอื่น เป็นต้น
7. อัตราค่าบริการนี้คำนวณจากอัตราแลกเปลี่ยนเงินตราต่างประเทศ ณ วันที่ทางบริษัทเสนอราคา ดังนั้น ทางบริษัทขอสงวนสิทธิ์ในการปรับราคาค่าบริการเพิ่มขึ้น ในกรณีที่มีการเปลี่ยนแปลงอัตราแลกเปลี่ยนเงินตราต่างประเทศ ค่าตัว เครื่องบิน ค่าภาษีน้ำมัน ค่าภาษีสนามบิน ค่าประกันภัยสายการบิน การเปลี่ยนแปลงเที่ยวบิน ฯลฯ ที่ทำให้ต้นทุนสูงขึ้น
8. มัคคุเทศก์ พนักงาน หรือตัวแทนของทางบริษัท ไม่มีอำนาจในการให้คำสัญญาใดๆ แก่บริษัท เว้นแต่มีเอกสารลงนามโดยผู้มีอำนาจของบริษัทกำกับเท่านั้น
9. นักท่องเที่ยวต้องมีความพร้อมในการเดินทางทุกประการ หากเกิดเหตุสุดวิสัยใดๆ ระหว่างรอการเดินทาง อันไม่ใช่เหตุที่เกี่ยวข้องกับทางบริษัท อาทิ วีซ่าไม่ผ่าน เกิดอุบัติเหตุที่ไม่สามารถควบคุมได้ นอกเหนือการควบคุมและคาดหมาย ทางบริษัทจะรับผิดชอบคืนค่าทัวรเฉพาะส่วนที่บริษัทยังไม่ได้ชำระแก่ทางผู้ค้าของทางบริษัท หรือจะต้องชำระตามข้อ ตกลงแก่ผู้ค้าตามหลักปฏิบัติเท่านั้น
10. คณะทัวรนี้ เป็นการชำระค่าใช้จ่ายทั้งหมดแบบผูกขาดกับตัวแทนบริษัทที่ได้รับการรับรองอย่างถูกต้อง ณ ประเทศปลายทาง ซึ่งบางส่วนของโปรแกรมอาจจำเป็นต้องท่องเที่ยวอันเป็นไปตามนโยบายของประเทศปลายทางนั้นๆ กรณีที่ท่านไม่ต้องการใช้บริการส่วนใดส่วนหนึ่ง ไม่ว่าจะกรณีใดก็ตาม จะไม่สามารถคืนค่าใช้จ่ายให้ได้ และ อาจมีค่าใช้จ่ายเพิ่มเติมขึ้น ตามมาเป็นบางกรณี ทางบริษัทขอสงวนสิทธิ์ในการเรียกเก็บค่าใช้จ่ายที่เกิดขึ้นจริงทั้งหมดกับผู้เดินทาง กรณีที่เกิดเหตุการณ์นี้ขึ้น ไม่ว่าจะกรณีใดก็ตาม
11. กรณีลูกค้าที่จองเฉพาะทัวรไม่รวมบัตรโดยสารโดยเครื่องบิน (จอยด์แลนด์ทัวร ชื่อตัวเครื่องบินแยกเอง) ในวันเริ่มทัวร (วันที่หนึ่ง) ท่านจำเป็นต้องมารอคณะท่าน ทางบริษัทไม่สามารถให้คณะ รอท่านได้ ไม่ว่าจะกรณีใดก็ตาม กรณีที่ไฟล์ทของท่านถึงช้ากว่าคณะ และ ยืนยันเดินทาง ท่านจำเป็นต้องเดินทางตามคณะไปยังเมือง หรือ สถานที่ท่องเที่ยวที่ท่านอยู่ในเวลานั้นๆ กรณีนี้ จะมีค่าใช้จ่ายเพิ่ม ท่านจำเป็นต้องชำระค่าใช้จ่ายที่ใช้ในการเดินทางด้วยตนเองทั้งหมดเท่านั้น ไม่ว่าจะ กรณีใดก็ตาม และ ทางบริษัทขอสงวนสิทธิ์ไม่สามารถชดเชย หรือ ทดแทน หากท่านไม่ได้ท่องเที่ยวเมือง หรือ สถานที่ท่องเที่ยวใดๆ สถานที่หนึ่ง ทุกกรณี เนื่องจากการชำระแบบเหมาจ่ายกับตัวแทนแล้วทั้งหมด