

TXNZ02



# THE SPIRIT OF NEW ZEALAND IN WINTER



ถ่ายรูปต้นวานาก้าผู้โดดเดี่ยว  
ที่ทะเลสาบวานาก้า



เยือนหมู่บ้านฮอบบิท  
แห่งลอร์ด ออฟ เดอะ ริงส์



นั่งเรือชมความงาม  
ฟยอร์ดแห่ง  
มิลฟอร์ด ซาวด์



ดำหนอนเรืองแสง  
โวกีโท

**10 D** | 22-31 ก.ค. 69 (วันเฉลิมฯ, อาสาพหุฯ, เข้าพรรษา)

**8 N** | 08-17 ส.ค. 69 (วันแม่แห่งชาติ)

## ทัวร์แกรนด์นิวซีแลนด์เกาะเหนือ-ใต้

- ขึ้นอ.ชมวิวเทือกเขาเมาท์คุกและธารน้ำแข็งทิสมัน พร้อมแวะถ่ายรูปที่จุด Snow landing (ออบชั่นทัวร์)
- นั่งกระเช้าขึ้นยอดเขาบ็อบพีก, ขับรถลู่ พร้อมมื้ออาหารบุฟเฟ่ต์นานาชาติสุด Exclusive
- ซ็อบบิ่งควีนส์ทาวน์, แอชเบอตัน, ไครสต์เชิร์ช

ราคาเพียง!

# 169,000

รวมค่าวีซ่าแล้ว!!

อาหาร 27 มื้อ (เสริมมื้ออาหารไทย)

บินภายใน 1 ฑา

นน.กระเป๋า 23 KG

พักดี 4-5 ดาว  
พักควีนส์ทาวน์ 3 คืน - พักคาโป 1 คืน

วันที่	โปรแกรมทัวร์	โรงแรม	เมือง	อาหาร		
				เช้า	กลางวัน	เย็น
1	สนามบินสุวรรณภูมิ	-	-	-	-	
2	ท่าอากาศยานนานาชาติคิงส์ฟอร์ด สมิธ (ซิดนีย์ - ออสเตรเลีย) - ท่าอากาศยานนานาชาติอ็อคแลนด์ - อ็อคแลนด์ (เกาะเหนือนิวซีแลนด์) - พาร์เนลวิลเลจ - ยอดเขาอีเดน	The Cordis hotel Auckland 4* หรือเทียบเท่า	อ็อคแลนด์	-		 อาหารจีน
3	เมืองมาคามาก่า - หมู่บ้านชาวฮอบบิท - ชมวิวเทือกเขาโคโม เรนจ์ - เมืองโรโตรัว - ศูนย์วัฒนธรรมชาวเมารี	Sudima Lake Rotorua 4* หรือเทียบเท่า	โรโตรัว	 อเมริกัน เบรกฟาสต์	 บุฟเฟ่ต์	 อาหารสไตล์ ชาวเมารี
4	พาราโคช วิลเลจ สปริงจ์ - กำหนดนเรือแวงไวโกโม - เมืองอ็อคแลนด์ - หอคอยสกายทาวเวอร์	The Cordis hotel Auckland 4* หรือเทียบเท่า	อ็อคแลนด์	 อเมริกัน เบรกฟาสต์	 อาหารสไตล์ บาร์บีคิว	 อาหารจีน
5	อ็อคแลนด์ (เกาะเหนือนิวซีแลนด์) - เมืองควีนส์ทาวน์ (เกาะใต้นิวซีแลนด์) - เมืองแอร์โรทาวน์ - Jetboat (Optional tour) - ซ้อมปีนเมืองควีนส์ทาวน์	Copthorne lakefront Queenstown 4* หรือเทียบเท่า	ควีนส์ทาวน์	 อเมริกัน เบรกฟาสต์	 อาหารจีน	 อาหารไทย
6	ทะเลสาบเทคาโป - มิลฟอร์ด ซาวด์ - อุทยานแห่งชาติฟยอร์ดแลนด์ - ล่องเรือชมมิลฟอร์ด ซาวด์ - เมืองควีนส์ทาวน์	Copthorne lakefront Queenstown 4* หรือเทียบเท่า	ควีนส์ทาวน์	 อเมริกัน เบรกฟาสต์	 อาหารสไตล์ ตะวันตก	 อาหารจีน
7	ล่องเรือกลไฟโบราณ TSS Earnslaw Steamship - วอลเทอร์ฟิคฟาร์ม - เมืองควีนส์ทาวน์ - นั่งกระเช้าขึ้นยอดเขาม็อบพิค-กิจกรรมจับรถลูจ	Copthorne lakefront Queenstown 4* หรือเทียบเท่า	ควีนส์ทาวน์	 อเมริกัน เบรกฟาสต์	 อาหารสไตล์ บาร์บีคิว	 อาหารจีน
8	เมืองครอมเวลล์ - ทะเลสาบวานาก้า - แซมมอนฟาร์ม - ทะเลสาบพูกาที (เห็นวิวยอดเขาม็อบพิค)	Peppers Bluewater 4* หรือเทียบเท่า	ทะเลสาบเทคาโป	 อเมริกัน เบรกฟาสต์	 อาหารสไตล์ บาร์บีคิว	 อาหารสไตล์ ตะวันตก
9	ทะเลสาบเทคาโป - ขึ้นชมวิวเทือกเขาม็อบพิคและธารน้ำแข็งทีสมิน (Optional tour) - หุบเขาเบิร์คฟาส - เมืองเอชเบอตัน- เมืองโครสต์เชิร์ช	Crowne Plaza CHC 4* หรือเทียบเท่า	โครสต์เชิร์ช	 อเมริกัน เบรกฟาสต์	 อาหารจีน	 อาหารไทย
10	ท่าอากาศยานนานาชาติโครสต์เชิร์ช - ท่าอากาศยานนานาชาติคิงส์ฟอร์ด สมิธ (ซิดนีย์ - ออสเตรเลีย) - ท่าอากาศยานสุวรรณภูมิ	-	-	 		

### เที่ยวบินขาไป

**QF024**   
FROM **BKK** TO **SYD**  
  
BANGKOK 18.10 u. SYDNEY 06.25 u. +1

**QF143**   
FROM **SYD** TO **AKL**  
  
SYDNEY 08.55 u. AUCKLAND 14.05 u.

### เที่ยวบินภายใน

**NZ635**   
FROM **AKL** TO **ZQN**  
  
AUCKLAND 09.30 u. QUEENSTOWN 11.25 u.

### เที่ยวบินทากลับ

**QF138**   
FROM **CHC** TO **SYD**  
  
CHRISTCHURCH 06.00 u. SYDNEY 07.35 u.

**QF023**   
FROM **SYD** TO **BKK**  
  
SYDNEY 09.50 u. BANGKOK 16.40 u.

**วันที่ 1****สนามบินสุวรรณภูมิ****(-/-/-)**

- 15.00 น. คณะพร้อมกัน ณ ท่าอากาศยานสุวรรณภูมิ อาคารผู้โดยสารขาออก เคาน์เตอร์สายการบิน Qantas Airlines โดยมีเจ้าหน้าที่ของบริษัทคอยให้การต้อนรับ
- 18.10 น. ออกเดินทางสู่ท่าอากาศยานนานาชาติซิดนีย์ คิงส์ฟอร์ด สมิธ เมืองซิดนีย์ ประเทศออสเตรเลีย โดยเที่ยวบินที่ QF24 ใช้เวลาเดินทางประมาณ 9 ชั่วโมง 35 นาที (มีอาหารบริการบนเครื่อง)

**วันที่ 2****ท่าอากาศยานนานาชาติซิดนีย์ คิงส์ฟอร์ด สมิธ (ซิดนีย์-ออสเตรเลีย) –  
ท่าอากาศยานนานาชาติอีคแลนด์ - เมืองอีคแลนด์ (เกาะเหนือ-นิวซีแลนด์)  
– พาร์เนล วิลเลจ - ยอดเขาอีเดน****(-/-/D)**

- 07.35 น. เดินทางถึงท่าอากาศยานนานาชาติซิดนีย์ คิงส์ฟอร์ด สมิธ เมืองซิดนีย์ ประเทศออสเตรเลียเพื่อ  
แวะเปลี่ยนเครื่อง (เวลาท้องถิ่นออสเตรเลีย เร็วกว่าประเทศไทย 4 ชั่วโมง)
- 08.55 น. ออกเดินทางสู่ท่าอากาศยานนานาชาติอีคแลนด์ เมืองอีคแลนด์ ประเทศนิวซีแลนด์ สายการบิน  
Qantas Airlines โดยเที่ยวบินที่ QF 143 ใช้เวลาเดินทางประมาณ 3 ชั่วโมง 10 นาที (มี  
อาหารบริการบนเครื่อง)
- 14.05 น. เดินทางถึงท่าอากาศยานนานาชาติอีคแลนด์ เมืองอีคแลนด์ ประเทศนิวซีแลนด์

**\*\*หมายเหตุ** ศุลกากรประเทศนิวซีแลนด์ ห้ามนำเข้าอาหารสดทุกชนิดและอาหารแห้งบาง  
ชนิด อาทิเช่น เนื้อสด หมูแผ่น น้ำผึ้งและเมล็ดพันธุ์พืช เป็นต้น **กรุณาปฏิบัติ  
ตามอย่างเคร่งครัด!!\*\***

**ข้อควรปฏิบัติของผู้ร่วมคณะท่องเที่ยว :-**

กระทรวงคมนาคมของประเทศนิวซีแลนด์ มีกฎระเบียบข้อบังคับที่เข้มงวดสำหรับการจำกัดเวลาปฏิบัติหน้าที่  
ของเจ้าหน้าที่ขับรถพาเที่ยวสูงสุด **12 ชั่วโมงต่อวัน (รวม 24 ชั่วโมง)** กับทางคณะท่องเที่ยว

โปรดตรวจสอบให้แน่ใจว่าไม่เกินขีดจำกัดดังกล่าว หากเจ้าหน้าที่ขับรถพาเที่ยวถูกบังคับให้ฝ่าฝืนระเบียบเวลา  
ทำงาน ทางคณะท่องเที่ยวอาจถูกปรับสูงสุด **25,000 ดอลลาร์นิวซีแลนด์** และเจ้าหน้าที่ขับรถพาเที่ยวจะต้อง  
หยุดพักอย่างน้อย **10 ชั่วโมง** ก่อนวันเริ่มต้นถัดไป (รวม **24 ชั่วโมง**) และจะต้องหยุดพักอย่างน้อย **24 ชั่วโมง**  
หลังจากทำงานครบ **70 ชั่วโมง (ห้ามเกินเด็ดขาด !!!)**

หลังรับสัมภาระ และผ่านด่านตรวจคนเข้าเมืองเรียบร้อยแล้ว นำทุกท่านเที่ยวชม **เมืองอีค  
แลนด์ (Auckland)** เป็นเมืองที่ใหญ่ที่สุดของนิวซีแลนด์ และยังเป็นเมืองที่สำคัญทางด้าน  
การค้า การศึกษาและการเงิน ท่าเรือริมอ่าวที่สวยงามเต็มไปด้วยเรือไม้ร้อยลำ โดยการนั่งรถ  
ข้าม **สะพานฮาร์เบอร์บริดจ์ (Auckland Harbour Bridge)** ขึ้นชมอ่าวจอดเรือที่แสนงดงาม  
ผ่านชมย่านเมืองเก่า **พาร์เนล วิลเลจ (Parnell Village)**



จากนั้นพาทุกท่านขึ้น **ยอดเขาอีเดน (Mount Eden Auckland)** ชมปากปล่องภูเขาไฟที่ดับสนิท อีกทั้งยังสามารถมองเห็นทิวทัศน์ของเมืองฮ็อคแลนด์โดยรอบได้อย่างชัดเจน



ช่วงค่ำ

รับประทานอาหารเย็น ณ ภัตตาคารอาหารจีน

ที่พัก

**The Cordis hotel Auckland 4\*** หรือเทียบเท่า

วันที่ 3

เมืองมาทามาตา - หมู่บ้านชาวฮอบบิท - ชมวิวเทือกเขาไคไม เรนจ์ -  
เมืองโรโตรัว - ศูนย์วัฒนธรรมชาวเมารี (B/L/D)

ช่วงเช้า

รับประทานอาหารเช้า ณ ห้องอาหารโรงแรม

ออกเดินทางสู่ **เมืองมาทามาตา(Matamata)** ประตู่เข้าสู่ **หมู่บ้านชาวฮอบบิท (Hobbiton Movie Set Tours)** สัมผัสกับประสบการณ์เบื้องหลังของสถานที่ถ่ายทำภาพยนตร์ไตรภาคเรื่อง เดอะ ลอร์ด ออฟ เดอะ ริงส์ และ เดอะ ฮอบบิท ของผู้กำกับชื่อดัง เซอร์ปีเตอร์ แจ็คสัน ขึ้นชมกับพื้นที่อันสุดแสนสวยงามของฟาร์มเลี้ยงแกะที่กว้างใหญ่ถึง 1,250 เอเคอร์ ที่นี่มีฝูงแกะและฝูงวัวมากมาย ตลอดจนทิวทัศน์อันแสนงดงามของ **เทือกเขาไคไม เรนจ์ (Kaimai Ranges)** อันตระการตา ซึ่งเป็นฉากในภาพยนตร์และชมหมู่บ้านของชาวฮอบบิทน้อย ซึ่งปัจจุบันยังคงอนุรักษ์เอาไว้ และได้ปรับปรุงให้เป็นสถานที่ท่องเที่ยวยอดนิยมของนิวซีแลนด์ที่ไม่ควรพลาดเป็นอย่างยิ่ง



ช่วงเที่ยง

รับประทานอาหารกลางวันแบบบุฟเฟต์พื้นเมือง ณ ห้องอาหารในหมู่บ้านฮอบบิท

ช่วงบ่าย

ออกเดินทางสู่ **เมืองโรโตรัว (Rotorua)** เมืองท่องเที่ยวที่โด่งดังและมีชื่อเสียงที่สุดแห่งหนึ่งของเกาะเหนือ เมืองแห่งนี้มีน้ำพุร้อนและบ่อโคลนเดือด ซึ่งตั้งอยู่ริมทะเลสาบโรโตรัว และยังได้รับสมญานามว่า "Sulphur City" เมืองที่เต็มไปด้วยพลังความร้อนใต้พิภพ และมีชาวเมารีอาศัยอยู่เป็นจำนวนมาก เพราะเป็นเมืองที่มีความร้อนจากใต้ดินที่สามารถปรุงอาหารได้ โดยการนำเนื้อสัตว์ไปฝังในดินที่มีความร้อนสูงจนสุก ชาวเมารีเรียกว่า ฮังจี้ (Hangi) และเมืองโรโตรัวยังเป็นเมืองท่องเที่ยวที่สำคัญอีกแห่งของเกาะเหนือที่นักท่องเที่ยวนิยมมากที่สุด



จากนั้นพาทุกท่านไปยัง **ศูนย์วัฒนธรรมชาวเมารี (Te Puia)** ซึ่งเป็นศูนย์วัฒนธรรมและศูนย์ฝึกหัดงานด้านการฝีมือของชาวเมารี อาทิ การแกะสลักไม้และการทอเครื่องนุ่งห่ม ชมน้ำพุร้อน บ่อโคลนเดือด สิ่งมหัศจรรย์ที่เกิดขึ้นจากพลังความร้อนใต้พิภพ ที่พวยพุ่งขึ้นมาจากพื้นดินโดยผสมแร่ธาตุต่างๆ ตามธรรมชาติ



ช่วงค่ำ

รับประทานอาหารค่ำ สไตล์ชาวเมารี แบบฮังจี้

ที่พัก

**Sudima Lake Rotorua 4\*** หรือเทียบเท่า

วันที่ 4

พาราไดซ์ วัลเลย์ สปริงจ์ - ถ้ำนอนเรือแสงไวโทโม - เมืองฮ็อคแลนด์ - หอคอยสกาย ทาวเวอร์ (B/L/D)

**ช่วงเช้า**      **รับประทานอาหารเช้า ณ ห้องอาหารโรงแรม**

นำทุกท่านเข้าชม **พาราไดซ์ วัลเลย์ สปริงจ์ (Paradise Valley Spring)** ศูนย์อนุรักษ์พันธุ์ปลาเทราท์ ที่ว่ายขึ้นมาจากทะเลสาบโรโตรัวเพื่อวางไข่ตามธรรมชาติ ชมต้นเฟิร์นสีเงิน สัญลักษณ์ของประเทศนิวซีแลนด์



ออกเดินทางสู่ ไวโทโม่ ดินแดนแห่งหอนเรืองแสง เพื่อเข้าชม **ถ้ำหอนเรืองแสงไวโทโม่ (Waitomo Caves)** ถ้ำที่มีหอนเรืองแสงเปล่งประกายระยิบระยับเป็นล้านๆตัว ประดุจดังดวงดาวบนท้องฟ้ายามค่ำคืน ซึ่งนับเป็นสิ่งมหัศจรรย์ทางธรรมชาติที่หาดูได้ยาก โดยไกด์ท้องถิ่นจะนำท่านเดินเข้าชมความงดงามของถ้ำหินงอกหินย้อยที่เกิดขึ้นตามธรรมชาติภายในถ้ำ แล้วลงเรือล่องเข้าไปในถ้ำอันเจียมสงบ เป็นที่อยู่อาศัยของหอนเรืองแสงที่แสงงดงาม



**ช่วงเที่ยง**      **รับประทานอาหารกลางวัน เมนูบาร์บีคิว**

เดินทางกลับเมืองอ็อคแลนด์ จากนั้นพาทุกท่านไป **หอคอยสกาย ทาวเวอร์ (Auckland Sky Tower)** ที่มีความสูงถึง 328 เมตร โดดเด่นเป็นสัญลักษณ์อันสง่างามของเมืองอ็อคแลนด์ ซึ่งเปิดให้บริการมาตั้งแต่เดือนสิงหาคม ค.ศ. 1997 โดยด้านบนหอคอยจะสามารถชมทัศนียภาพรอบเมืองอ็อคแลนด์ได้กว้างไกลกว่า 80 กิโลเมตร หอคอยยอดแหลมแห่งนี้ถือเป็นส่วนหนึ่งของ สกายซิติคคอมเพล็กซ์ ซึ่งประกอบไปด้วยคาสีโน ที่เปิดให้บริการตลอด 24 ชั่วโมง ร้านอาหาร บาร์ คาเฟ่ และโรงแรม เรียกได้ว่ามีครบทุกอย่างไว้คอยให้บริการ



**ช่วงค่ำ**                    **รับประทานอาหารค่ำ ณ ภัตตาคารอาหารจีน**

**ที่พัก**                     **The Cordis hotel Auckland 4\* หรือเทียบเท่า**

**วันที่ 5**                    **เมืองอ็อคแลนด์ (เกาะเหนือ-นิวซีแลนด์) – เมืองควีนส์ทาวน์ (เกาะใต้-นิวซีแลนด์) - เมืองแอร์โรทาวน์ – Jetboat (Optional) – รับประทานอาหารในเมืองควีนส์ทาวน์ (B/L/D)**

**ช่วงเช้า**                    **รับประทานอาหารเช้า ณ ห้องอาหารโรงแรม**

07.30 น.                    ออกเดินทางไปยังท่าอากาศยานนานาชาติอ็อคแลนด์ เมืองอ็อคแลนด์เพื่อเตรียมตัวเดินทางไปยังท่าอากาศยานควีนส์ทาวน์ **เมืองควีนส์ทาวน์ (เกาะใต้ – นิวซีแลนด์)**

09.30 น.                    นำคณะออกเดินทางสู่ท่าอากาศยานควีนส์ทาวน์ โดยสายการบิน Air New Zealand เที่ยวบินที่ NZ 635 ใช้เวลาเดินทางประมาณ 1 ชั่วโมง 55 นาที

11.25 น.                    เดินทางถึงท่าอากาศยานควีนส์ทาวน์ หลังรับสัมภาระและผ่านด่านตรวจคนเข้าเมืองเรียบร้อยแล้ว นำคณะเดินทางไปยัง**เมืองควีนส์ทาวน์ (Queenstown)** เมืองที่ตั้งอยู่ริมทะเลสาบวาคาติปู ที่โอบล้อมไปด้วยขุนเขาใหญ่ๆ เต็มไปด้วยธรรมชาติอันแสนงดงาม สมกับเป็นสถานที่ใช้ถ่ายทำภาพยนตร์จำนวนมากจากทั่วโลก

**ช่วงเที่ยง**      **รับประทานอาหารกลางวัน ณ กัตตาคารอาหารจีน**



**ช่วงบ่าย** พาทุกท่านออกเดินทางไปยัง**เมืองแอร์โรทาวน์ (Arrowtown)** เมืองแห่งเหมืองทองคำในอดีต ซึ่งครั้งหนึ่งเคยเต็มไปด้วย นักแสวงโชคจากทั่วทุกสารทิศ ชมความน่ารักของชุมชนเล็กๆ ท่ามกลางขุนเขาที่สวยงามทุกฤดูกาลตั้งภาพวาด



**Optional tour** พาทุกท่านเปิดประสบการณ์ใหม่กับกิจกรรม Jetboat เรือล่องแก่งความเร็วสูง ที่ได้รับการออกแบบเป็นพิเศษ ส่วนลำตัวทำด้วยอลูมิเนียมอย่างหนา เล่นด้วยความเร็วสูงตื่นเต้นเร้าใจตามอัธยาศัย

<b>ตารางอัตราค่าบริการ Jetboat เรือล่องแก่งความเร็วสูง (ราคาอาจมีการเปลี่ยนแปลง)</b>
• ค่าบริการประมาณท่านละ NZ\$ 169.-



หลังจากนั้น ให้ท่านอิสระเดินเล่นเมืองครินทาวน ให้ท่านถ่ายรูปชมวิวยุทธศาสตร์โรมันติกและ **อิสระให้ท่านช้อปปิ้งภายในตัวเมืองครินส์ทาวน** หรือลิ้มรส Ferburger เป็นแฮมเบอร์เกอร์ชื่อดังของเมืองครินส์ทาวน ที่นักท่องเที่ยวทั่วโลกรู้จักดี แม้จะมีเพียงแค่นี้แห่งเดียวโดยไม่เคยเปิดสาขาที่อื่นเลย เปิดดำเนินการมาตั้งแต่ปี 2001 แต่ความอร่อยคุ้มค่านั้นเป็นที่เลื่องลือกันปากต่อปากกันเลยทีเดียว และเป็นเมืองเดียวที่ร้านค้าเปิดบริการถึง 3 ทุ่มทุกวัน



**ช่วงค่ำ**

**รับประทานอาหารค่ำ ณ ภัตตาคารอาหารไทย**

**ที่พัก**

**Copthorne lakefront Queenstown 4\* หรือเทียบเท่า**

วันที่ 6

ทะเลสาบเทอานา - มิลฟอร์ด ซาวด์ - อุทยานแห่งชาติฟยอร์ดแลนด์ – ล่องเรือ  
ชมมิลฟอร์ด ซาวด์ เมืองควีนส์ทาวน์ (B/L/D)

ช่วงเช้า รับประทานอาหารเช้า ณ ห้องอาหารโรงแรม

07.00 น. นำท่านเดินทางสู่ **ทะเลสาบเทอานา (Lake Te Anau)** ทะเลสาบน้ำจืดที่ใหญ่เป็นอันดับ 2 ของประเทศนิวซีแลนด์



08.30 น. ออกเดินทางต่อไปผ่านเขตป่าพรุ ป่าเบญจพรรณและทุ่งกว้าง เข้าสู่ **มิลฟอร์ด ซาวด์ (Milford Sound)** ในดินแดนส่วนที่เป็น **อุทยานแห่งชาติฟยอร์ดแลนด์ (Fiordland National Park)** ซึ่งถูกประกาศให้เป็นมรดกโลกทางธรรมชาติของทั่วโลก ซึ่งมีในลักษณะนี้เพียง 2 แห่งในโลก กล่าวคือภูมิประเทศแบบทะเลที่เคยเป็นธารน้ำแข็งในยุคโบราณ กัดเซาะหินทำให้น้ำท่วมแทนที่ กลายเป็นอ่าวลึก โดยระหว่างทางท่านจะได้ชมความงดงามที่สร้างสรรค์โดยธรรมชาติของ **ทะเลสาบกระจก (Mirror Lake)** ทะเลสาบที่ใสราวกระจก เป็นทะเลสาบที่ท่านจะสามารถมองเห็นสะท้อนภาพภูเขาเป็นวิวยูนิเอียงล่าง และแวะ **ชมน้ำตกที่มีความยิ่งใหญ่ที่ Chasm**



นำท่านขึ้น **เรือ Milford Sound Scenic Cruise** ล่องชมความงดงามของธรรมชาติโดยรอบ ตื่นตาตื่นใจกับสายน้ำตกอันสูงตระหง่านของ **น้ำตกโบเวน (Bowen falls)** ซึ่งมีความสูง 160 เมตรจากหน้าผา ชมแมวน้ำนอนอาบแดดบนโขดหินอย่างสบายใจ



**ช่วงเที่ยง**      **รับประทานอาหารกลางวัน แบบบุฟเฟต์บนเรือ**

**ช่วงบ่าย**      ล่องเรือกลับท่าเรือ เพื่อเดินทางกลับสู่เมืองควีนส์ทาวน์ ขึ้นชมกับทัศนียภาพอันตระการตาของเมืองควีนส์ทาวน์ ที่ตั้งอยู่ริมทะเลสาบวาคาติปู ทะเลสาบสีฟ้าเทอควอยส์ที่ยาวที่สุดของประเทศ



**ช่วงค่ำ**      **รับประทานอาหารค่ำ ณ ภัตตาคารอาหารไทย**

**ที่พัก**      **Copthorne lakefront Queenstown4\* หรือเทียบเท่า**

วันที่ 7

ล่องเรือกลไฟโบราณ TSS Earnslaw Steamship - วอลเทอร์พีคฟาร์ม - เมืองครินส์ทาวน์ - นั่งกระเช้าไปยังยอดเขาบีคพีค-กิจกรรมขับรถลูลูจ (รวมค่ากิจกรรม) (B/L/D)

ช่วงเช้า

รับประทานอาหารเช้า ณ ห้องอาหารโรงแรม

นำท่านขึ้นเรือกลไฟโบราณ TSS Earnslaw Steamship ล่องเรือชมความสวยงามของทะเลสาบวาคาติปู (Lake Wakatipu) มุ่งสู่วอลเทอร์พีค ฟาร์ม (Walter Peak High Country Farm)



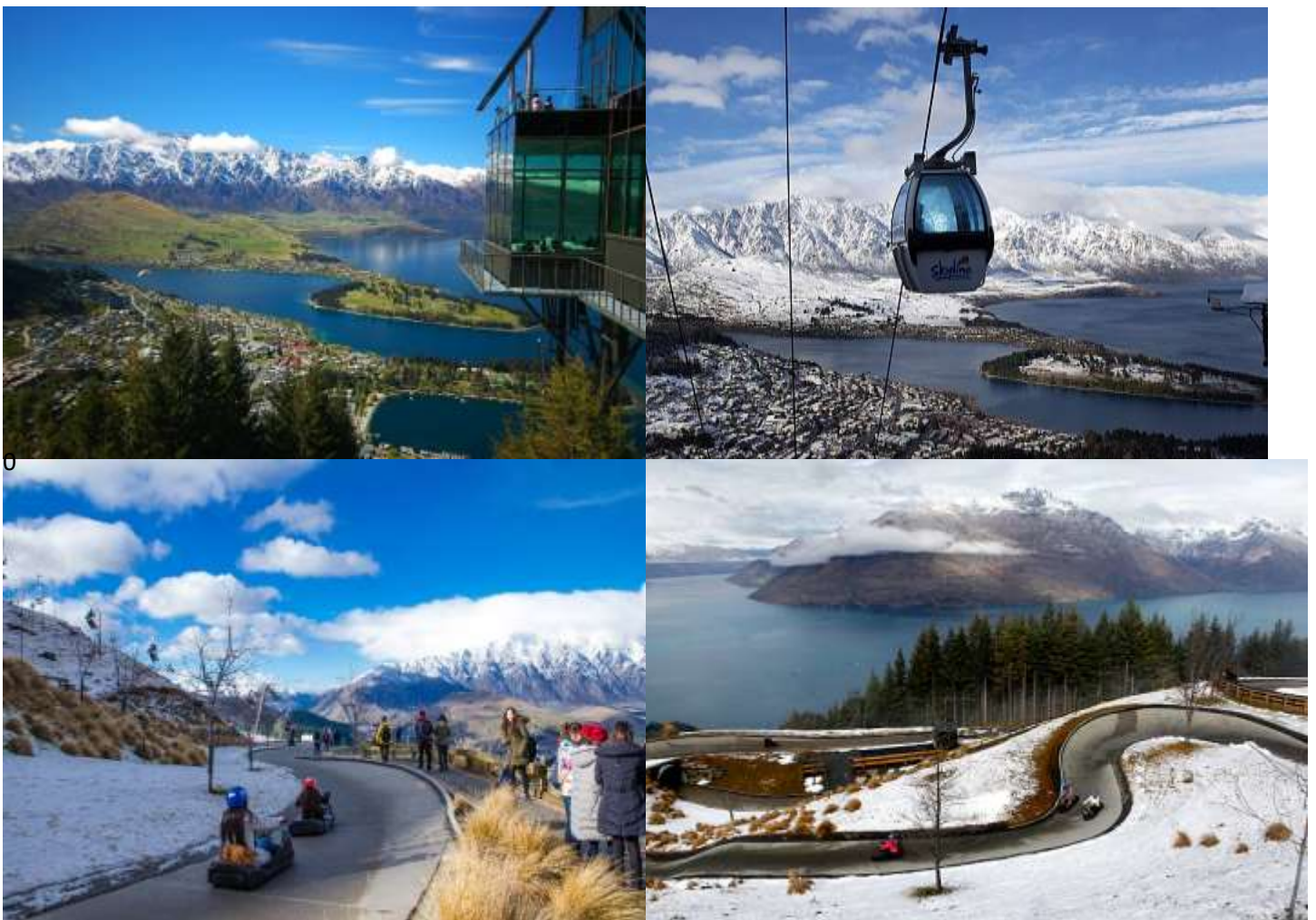
ช่วงเที่ยง

รับประทานอาหารกลางวันแบบบุฟเฟต์ บาร์บีคิว ณ ห้องอาหารในวอลเทอร์พีค ฟาร์ม (WALTER PEAK FARM) จากนั้นชมสาธิตการบังคับสุนัขต้อนแกะและสาธิตการตัดขนแกะ



14.45 น. นำท่านกลับขึ้นเรือเพื่อล่องกลับเมืองควีนส์ทาวน์ อีสระให้ท่านพักผ่อนหรือเดินเล่นชมเมืองควีนส์ทาวน์

16.00 น. พาทุกท่านนั่ง **กระเช้าคอนโดลา** ขึ้นสู่ **ยอดเขาบ็อบพีค (Bob's Peak)** ท่านจะได้สัมผัสความสวยงามของเมืองควีนส์ทาวน์ในมุมสูง ที่ท่านจะมองเห็นอาคารบ้านเรือนที่ปลูกสร้างตามไหล่เขา พร้อมกับทะเลสาบวาคาติปูที่สวยงามด้านล่าง พร้อมชมยอดเขาที่ปกคลุมด้วยหิมะในฤดูหนาว พร้อมทั้งสนุกสนานกับ **กิจกรรมขั้บรถลูจ Skyline Luge** ท่านละ **3 รอบ (รวมค่ากิจกรรมแล้ว)**



**ช่วงค่ำ**                    **รับประทานอาหารค่ำ ณ ภัตตาคารอาหารจีน**

**ที่พัก**                    **Copthorne lakefront Queenstown 4\* หรือเทียบเท่า**

วันที่ 8

เมืองครอมเวลล์ - ทะเลสาบวานาก้า - แชลมอนฟาร์ม - ทะเลสาบพูกาภิ (เห็นวิวยอดเขาเม้าท์คูก) (B/L/D)

ช่วงเช้า รับประทานอาหารเช้า ณ ห้องอาหารโรงแรม

นำท่านเดินทางสู่เมืองครอมเวลล์ (Cromwell) เมืองแห่งสวนผลไม้ที่มีชื่อเสียงของนิวซีแลนด์ ให้ท่านได้แวะร้าน Mrs.Jones fruit shop เลือกซื้อผลไม้สดตามฤดูกาล หรือผลไม้อบแห้ง และแปรรูปนานาชนิดของนิวซีแลนด์



จากนั้นชม เมืองวานาก้า (WANAKA) เมืองเล็ก ๆ ริมทะเลสาบวานาก้า ให้ท่านได้ชมและถ่ายรูปกับทะเลสาบวานาก้า (WANAKA LAKE) เป็นทะเลสาบน้ำใสราวกระจก เมื่อสะท้อนกับแสงแดดจะทำให้เห็นสีอันสวยงามของน้ำในทะเลสาบ และบริเวณทะเลสาบยังมีหาดทรายสั้นๆ ปูทางสู่ท้องน้ำที่ทอดตัวออกไปไกลจรดแนวเขาสูงอีกฟากหนึ่งของทะเลสาบผืนน้ำอันกว้างขวางแห่งนี้ เป็นทะเลสาบที่แสงงดงามที่สุดแห่งหนึ่งของนิวซีแลนด์ ที่นี้ยังมีต้น Willow ที่ขึ้นตระหง่านอยู่ในทะเลสาบวานาก้า ด้วยรูปทรงของต้นที่สวยงามและเข้ากับวิถีธรรมชาติของทะเลสาบวานาก้า ที่เป็นชื่อเมืองด้วย จนได้ขนานนามว่า ต้นวานาก้า WANAKA TREE และมีฉายาว่า "ต้นไม้แห่งความเหงา" เพราะมีต้นไม้อยู่ต้นเดียวที่เหลือรอด ตั้งโดดเด่นอยู่ริมทะเลสาบวานาก้า



ช่วงเที่ยง รับประทานอาหารกลางวัน เมฆูบาร์บีคิว

นำท่านเดินทางไปยัง **แซลมอนฟาร์ม High country salmon farm** พร้อมชิมปลาแซลมอนสดๆ (รวมค่าชิม Sashimi คนละ 100 กรัม) ที่นี่เป็นฟาร์มแซลมอนขนาดใหญ่แล้วยังมีผลิตภัณฑ์เกี่ยวกับแซลมอนจำหน่ายอีกด้วย เมื่อมาถึงนิวซีแลนด์ปลาแซลมอนเป็นอีกสิ่งหนึ่งที่ห้ามพลาด



จากนั้นพาทุกท่านออกเดินทางสู่ **ทะเลสาบพุกากิ (Lake Pukaki)** จุดชมวิวของ **ยอดเขาเม้าท์ค็อก (Mt. Cook)** ที่มีความสูงถึง 3,754 เมตร ขึ้นชมทัศนียภาพอันงดงามของยอดเขาที่สูงตระหง่านและถูกปกคลุมไปด้วยหิมะตลอดทั้งปี



ช่วงค่ำ                    รับประทานอาหารค่ำ ณ ภัตตาคารอาหารจีน  
ที่พัก                      **Peppers Bluewater 4\*** หรือเทียบเท่า

วันที่ 9

ทะเลสาบเทคาโป – ขึ้นเฮลิคอปเตอร์ชมวิวเทือกเขาเมาท์คุกและธารน้ำแข็งทัสมัน (Optional) - หุบเขาเบิร์กพาส – เมืองแอสเบอดัน - เมืองไครสต์เชิร์ช (B/L/D)

ช่วงเช้า

รับประทานอาหารเช้า ณ ห้องอาหารโรงแรม

พาทุกท่านเดินทางต่อไปยัง **ทะเลสาบเทคาโป (Lake Tekapo)** เป็นทะเลสาบน้ำจืด ตั้งอยู่บริเวณเชิงเทือกเขา Southern Alps ใน Mackenzie Country บนเกาะใต้ ประเทศนิวซีแลนด์ ลักษณะโดดเด่นของทะเลสาบเทคาโปอยู่ที่น้ำในทะเลสาบ ซึ่งมีสีฟ้าเทอร์ควอยซ์สดดงาม และน้ำที่ใสจนสามารถเห็นพื้นหินใต้ทะเลสาบได้อย่างชัดเจน น้ำในทะเลสาบแห่งนี้ไหลมาจากธารน้ำแข็งขนาดใหญ่บนเทือกเขาโดยไหลลงสู่ทะเลสาบ จึงทำให้มีสีฟ้าสวยงามราวกับทะเลสาบในเทพนิยาย



**กิจกรรมแนะนำ** ทดลองนั่งเฮลิคอปเตอร์ ขึ้นชมทัศนียภาพเทือกเขาเมาท์คุก และชมทัสมันกลาเซียร์ ธารน้ำแข็ง ขนาดใหญ่ใจกลางยอดเขา (ไม่รวมค่ากิจกรรม)

**\*\*กิจกรรมนี้สามารถทำได้ในวันที่ 8 ช่วงบ่ายหรือวันที่ 9 ตอนเช้า ทั้งนี้ขึ้นอยู่กับสภาพอากาศ ทางหัวหน้าทัวร์จะเช็คสภาพอากาศหน้างานและพาทุกท่านไปทำกิจกรรมนี้ตามความเหมาะสม \*\***

ตารางอัตราค่าบริการนั่งเฮลิคอปเตอร์ (ราคาอาจมีการเปลี่ยนแปลง)

- ค่าบริการประมาณท่านละ NZ\$ 455 – NZ\$ 695



จากนั้นเดินทางผ่าน**หุบเขาเบิร์กพาส** เมืองแฟร์รีและเมืองเจอร์ราติน ชื่นชมกับทัศนียภาพตลอดสองข้างทางอันงดงามเหมือนดั่งภาพวาดของนิวซีแลนด์ ผ่านทุ่งหญ้าที่เลี้ยงม้า เลี้ยงวัว และเลี้ยงแกะที่แสนน่ารัก



พาทุกท่านเดินทางเข้าสู่**เมืองแอสเบอร์ตัน (Ashburton)** ให้ท่านชมและเลือกซื้อสินค้าที่ระลึกของนิวซีแลนด์ อาทิ ครีมรกแกะหรือครีมหน้าแดง เซรั่มรกแกะ ช็อคโกแลต ผลิตภัณฑ์บำรุงสุขภาพและผลิตภัณฑ์จากขนแกะต่างๆ



**ช่วงเที่ยง      รับประทานอาหารกลางวัน ณ ภัตตาคารอาหารจีน**

นำท่านชมรอบ**เมืองไครสต์เชิร์ช (Christchurch)** เมืองที่ได้รับสมญานามว่า “เมืองอังกฤษนอกเกาะอังกฤษ” ผ่านชมสวนสาธารณะแฮกเลย์ ศาลาว่าการประจำเมือง เทียวชมสวนพฤกษศาสตร์ ชมพิพิธภัณฑ์แคนเทอเบอร์รี่ ภายในพิพิธภัณฑ์ท่านจะได้พบเรื่องราวประวัติความเป็นมาของชาวเมารีและนกมีว ชมบรรยากาศจำลองของถนนสายสำคัญและย่านการค้าในสมัยยุคตื่นทองของเมือง ไครสต์เชิร์ช ปัจจุบันบริเวณกลางเมืองที่เคยประสบเหตุแผ่นดินไหวได้เปิดบริการร้านค้า ร้านอาหาร ร้านกาแฟเล็กๆ ฯลฯ จนกลับเป็นปกติและดูทันสมัยขึ้นกว่าเดิมอีกด้วย



**ช่วงค่ำ      รับประทานอาหารค่ำ ณ ภัตตาคารอาหารไทย**  
**ที่พัก      Crowne Plaza Christchurch 4\* หรือเทียบเท่า**

**วันที่ 10** ทำอากาศยานนานาชาติไครสต์เชิร์ช – ทำอากาศยานนานาชาติซิดนีย์  
คิงส์ฟอร์ด สมิธ (ซิดนีย์-ออสเตรเลีย) - ทำอากาศยานสุวรรณภูมิ  
(B/-/-)

**ช่วงเช้า**      **รับประทานอาหารเช้า ณ ห้องอาหารโรงแรม**

03.00 น.      พาทุกท่านเดินทางไปยังทำอากาศยานนานาชาติไครสต์เชิร์ช

06.00 น.      ออกเดินสู่ทำอากาศยานนานาชาติซิดนีย์ คิงส์ฟอร์ด สมิธ (ซิดนีย์-ออสเตรเลีย) โดยสายการบิน Qantas Airlines เที่ยวบิน QF 138 ใช้เวลาเดินทางประมาณ 3 ชั่วโมง 35 นาที (มีอาหารบริการบนเครื่อง)

07.35 น.      เดินทางถึง ทำอากาศยานนานาชาติซิดนีย์ คิงส์ฟอร์ด สมิธ (ซิดนีย์-ออสเตรเลีย) เพื่อแวะเปลี่ยนเครื่อง (เวลาท้องถิ่นออสเตรเลีย ช้ากว่า ประเทศไทยนิวซีแลนด์ 2 ชั่วโมง)

09.50 น.      ออกเดินทางสู่ทำอากาศยานสุวรรณภูมิ โดยสายการบิน Qantas Airlines เที่ยวบินที่ QF 295 ใช้เวลาเดินทางประมาณ 9 ชั่วโมง 50 นาที (มีอาหารบริการบนเครื่อง)

16.40 น.      เดินทางถึงทำอากาศยานสุวรรณภูมิโดยสวัสดิภาพ

## ตารางเที่ยวบิน

หมายเลขเที่ยวบิน	เวลาออกเดินทาง	เวลาเดินทางถึง	ระยะเวลาเดินทางโดยประมาณ
<b>ขาไป</b> QF24 BKK – SYD	18.10 น.	06.25 น.+1	9 ชั่วโมง 15 นาที
QF143 SYD - AKL	08.55 น.	14.05 น.	3 ชั่วโมง 10 นาที
<b>ไฟล์ทบินภายใน</b> NZ635 AKL-ZQN	09.30 น.	11.25 น.	1 ชั่วโมง 55 นาที
<b>ขากลับ</b> QF138 CHC-SYD	06.00 น.	07.35 น.	3 ชั่วโมง 35 นาที
QF23 SYD - BKK	09.50 น.	16.40 น.	9 ชั่วโมง 50 นาที

## อัตราค่าบริการ

คณะผู้เดินทาง	ราคาทัวร์/ท่าน
ผู้ใหญ่ พัก 2-3 ท่านต่อห้อง	169,000 บาท
เด็กอายุ 3-12 ปี พักกับผู้ใหญ่มีเตียงเสริม	164,000 บาท
เด็กอายุ 3-9 ปี พักกับผู้ใหญ่ไม่มีเตียง	144,000 บาท
พักเดี่ยวชำระเพิ่ม	26,900 บาท
ผู้ใหญ่ 3 ท่านต่อ 1 ห้องท่านที่ 3 ลด	1,500 บาท

**ยังไม่รวมค่าทิปคนขับรถ ไกด์ท้องถิ่น และหัวหน้าทัวร์ 2,000 บาท/ท่าน**

### อัตราบริการนี้รวม :

- ค่าตัวเครื่องบินโดยสารไป-กลับระหว่างประเทศชั้นประหยัด ที่ระบุวันเดินทางไปกลับพร้อมคณะ พร้อมค่าภาษีน้ำมันเชื้อเพลิงและค่าภาษีสนามบินทุกแห่งตามรายการทัวร์ข้างต้น

- ค่าน้ำหนักกระเป๋า โหลดสัมภาระใต้เครื่อง 23 kg และ น้ำหนักกระเป๋า ถือขึ้นเครื่อง 7 kg
- ที่พัก 8 คืน (ห้องละ 2-3 ท่าน) พร้อมอาหารเช้า อาหารกลางวัน และอาหารเย็นทุกวันตามที่ระบุในโปรแกรม
- คาร์ชันิวซีแลนด์
- หัวหน้าทัวร์ไทยสื่อสารภาษาไทย และไกด์ท้องถิ่นสื่อสารภาษาอังกฤษดูแลตลอดทริป
- รถรับส่งสนามบิน-โรงแรมที่พัก ทั้งขาไปและขากลับ และสถานที่ท่องเที่ยวทุกแห่งตามที่ระบุในโปรแกรม
- รถนำเที่ยว 37 ที่นั่ง พร้อมคนขับรถมีอาชีพตลอดการเดินทาง
- ค่าเข้าชมสถานที่ท่องเที่ยวต่างๆ ตามที่ระบุในรายการ
- ค่านั่งเรือ Milford Sound Scenic Cruise และ นั่งเรือรถไฟโบราณ TSS Earnslaw Steamship
- ค่านั่งกระเช้าคอนโดล่าขึ้นขึ้นสู่ยอดเขานีอบพิค
- ค่ากิจกรรมขับรถลุย 3 รอบ/ต่อท่าน
- น้ำดื่มวันละ 1 ขวด/ท่าน
- ค่าประกันภัยอุบัติเหตุระหว่างเดินทาง 1,000,000 บาท ตามเงื่อนไขกรมธรรม์

#### อัตราบริการนี้ไม่รวม :

- ค่าน้ำหนักกระเป๋าเดินทางในกรณีที่เกิดเกินกว่าสายการบินกำหนด
  - น้ำหนักกระเป๋าสัมภาระโหลดใต้เครื่องไม่เกิน 23 กิโลกรัม
  - กระเป๋า Carry-on ถู้อขึ้นเครื่อง 7 กิโลกรัม
- ค่าธรรมเนียมหนังสือเดินทาง และค่าใช้จ่ายส่วนตัว อาทิ ค่าโทรศัพท์ ค่าซักรีด ค่าเครื่องดื่มในห้องพัก และค่าอาหารที่สั่งมาทานในห้องพัก ค่าอาหารและเครื่องดื่มพิเศษอื่นๆ นอกเหนือจากรายการ
- ค่าทิปหัวหน้าทัวร์ ไกด์ท้องถิ่น และคนขับ รวม 2,000 บาท/คน/ทริป
- ค่าเล่นกิจกรรม Jetboat เรือล่องแก่งความเร็วสูง ค่าบริการประมาณท่านละ NZ\$169.-
- ค่ากิจกรรมนั่งเฮลิคอปเตอร์ ที่ยอดเขาเมาท์คูก ค่าบริการประมาณท่านละ NZ\$ 455 – NZ\$ 695-
- ค่าเครื่องดื่มที่เป็นแอลกอฮอล์ ค่ามินิบาร์ และค่าเครื่องดื่มสำหรับมือเย็น
- ค่าธรรมเนียมเชื้อเพลิงที่ทางสายการบินอาจมีการเรียกเก็บเพิ่มเติมภายหลัง
- ค่าใช้จ่ายที่เกิดจากเหตุสุดวิสัยต่างๆ เช่น ภัยธรรมชาติ ความผิดพลาดของสายการบิน ค่าเสียหายที่เกิดจากการถูกขโมยและสูญหาย

#### การจองหรือสำรองที่นั่ง และ การยกเลิก :

- กรุณาจองล่วงหน้าอย่างน้อย 60 วันก่อนการเดินทาง และ **กรุณาชำระมัดจำ 60,000 บาท** (ที่นั่งจะยืนยันเมื่อได้รับเงินมัดจำแล้วเท่านั้น) พร้อมส่งหน้าพาสปอร์ต
- **สำหรับส่วนที่เหลือ บริษัทฯ จะขอเก็บค่าทัวร์ทั้งหมดก่อนการเดินทางอย่างน้อย 60 วันทำการ หากบริษัทฯ ไม่ได้รับเงินครบทั้งหมดก่อนวันเดินทาง บริษัทฯ ขอสงวนสิทธิ์ในการยกเลิกการให้บริการ**
- หากไม่ชำระส่วนที่เหลือก่อนวันเดินทางตามที่กำหนด ที่พักและกิจกรรมที่ได้ทำการจองอาจถูกยกเลิกได้
- **กรณียกเลิกก่อนการเดินทาง 30 วันขึ้นไป คืนเงินค่าทัวร์เต็มจำนวนโดยหักกับค่าใช้จ่ายที่เกิดขึ้นจริง**
- **กรณียกเลิกก่อนเดินทาง 15-29 วัน คืนเงินค่าทัวร์ 50 % โดยหักกับค่าใช้จ่ายที่เกิดขึ้นจริง**
- **กรณียกเลิกก่อนเดินทาง 0-14 วัน ไม่คืนเงินทุกกรณี**

## เงื่อนไขการเดินทาง (กรุณาอ่านก่อนจอง) :

- โปรแกรมสามารถเปลี่ยนแปลงตามความเหมาะสมซึ่งอาจมีผลจากสภาพอากาศ เหตุทางธรรมชาติ หรือสถานการณ์ที่มีผลต่อความปลอดภัยท่าน ซึ่งเป็นสิ่งสำคัญในการเดินทาง จะขอสงวนสิทธิ์ในการปรับแผนการเดินทางใหม่ให้เหมาะสมกับเหตุการณ์ที่เกิดขึ้นและใกล้เคียงกับแผนเดิมที่ได้วางไว้อย่างใกล้เคียงที่สุด
- ผลประโยชน์และความปลอดภัยของท่านเป็นสิ่งที่เราคำนึงเสมอ ดังนั้น หากการเดินทางสู่สถานที่ท่องเที่ยวบางแห่งไม่สามารถทำได้ ทางหัวหน้าทัวร์และไกด์ท้องถิ่นจะทำการปรับแผนการเดินทางใหม่โดยจะแจ้งให้ลูกค้าทราบทุกครั้ง ทั้งนี้อาจมีการชำระค่าเดินทางเพิ่มเติมหากเดินทางออกไปพื้นที่ที่ห่างไกลขึ้น
- ทางบริษัทฯ ขอสงวนสิทธิ์ในการไม่รับผิดชอบต่อค่าใช้จ่ายใด ๆ ที่เกิดขึ้นจากเหตุสุดวิสัย เช่น การยกเลิกหรือล่าช้าของเที่ยวบิน การถูกปฏิเสธการเข้าเมือง สภาพอากาศไม่เอื้ออำนวย ภัยธรรมชาติ การจลาจล และอุบัติเหตุต่าง ๆ ที่สามารถเกิดขึ้นได้ รวมถึงเหตุการณ์ทางการเมืองทั้งในและต่างประเทศ และเหตุการณ์อื่น ๆ ที่อยู่นอกเหนือการรับผิดชอบของบริษัทฯ
- ในกรณีที่กองตรวจคนเข้าเมือง ทั้งที่อากาศยานในประเทศไทยหรือในประเทศนิวซีแลนด์ ปฏิเสธไม่ให้เดินทางออกหรือเข้าประเทศ ทางบริษัทฯ ขอสงวนสิทธิ์ที่จะไม่คืนค่าทัวร์ที่เรียกเก็บไม่ว่ากรณีใด ๆ ทั้งสิ้น

## เอกสารในการขอวีซ่านิวซีแลนด์

(ใช้เวลาพิจารณาวีซ่าโดยประมาณ 20-35 วันทำการ)

### เอกสารที่ใช้ยื่นวีซ่าท่องเที่ยวนิวซีแลนด์

ใช้เวลาทำการประมาณ 15-30 วัน

1. หนังสือเดินทาง (Passport) พร้อมสำเนา มีอายุไม่ต่ำกว่า 6 เดือน และมีหน้าว่างมีหน้าว่างสำหรับติดวีซ่าอย่างน้อย 2 หน้าคู่

**\*\*สแกนหน้าพาสปอร์ต+เรคคอร์ดการเดินทาง ส่งเข้ามาที่อีเมล\*\***

2. รูปถ่ายสี 2 นิ้ว 2 รูป (ถ่ายไม่เกิน 6 เดือน) (พื้นหลังสีขาว)

**\*\*สแกนรูปถ่ายสีเข้ามาที่อีเมล\*\***

3. สำเนาทะเบียนบ้าน

4. สำเนาบัตรประชาชน

5. ใบเปลี่ยนชื่อหรือนามสกุล(ถ้ามี)

6. สำเนาทะเบียนสมรส

7. สำเนาสูติบัตร หากอายุน้อยกว่า 20 ปีบริบูรณ์

**\*\* ถ้าเด็กอายุต่ำกว่า 16 ปีเดินทางโดยลำพัง หรือไม่ได้เดินทางพร้อมกับบิดาและมารดา จะต้องหนังสือแสดงความยินยอมจากบิดาและมารดาอนุญาตให้บุตรเดินทางได้\*\***

8. หลักฐานการทำงาน

- กรณีหนังสือจดทะเบียนบริษัท) แนะนำให้ท่านออกจดหมายรับรองการทำงานเป็นภาษาอังกฤษ โดยให้หัวจดหมายของบริษัท

- กรณีมีอาชีพรับราชการ ใช้หนังสือรับรองการทำงาน เป็นภาษาอังกฤษเท่านั้น (ตัวจริง) โดยระบุตำแหน่งอัตราเงินเดือนในปัจจุบัน. วันเดือนปีที่เริ่มทำงานกับหน่วยงาน หรือ องค์กร (หนังสือรับรองการทำงานออกมาไม่เกิน 1 เดือนนับจากวันยื่นวีซ่า)

- กรณีเป็นเจ้าของกิจการ ใช้สำเนาทะเบียนการค้า หรือ สำเนากรมพัฒนาธุรกิจการค้า หรือ สำเนาหนังสือรับรองความเป็นเจ้าของกิจการ โดยจะต้องคัดมาไม่ต่ำกว่า 3 เดือน

9. หลักฐานการศึกษา (กรณีเป็นนักเรียน นักศึกษา) ให้สถานศึกษาออกหนังสือรับรองเป็นภาษาอังกฤษเท่านั้น

10. หลักฐานทางการเงิน (หนังสือรับรองการเงินจากธนาคาร และ สำเนาสมุดบัญชีเงินฝากย้อนหลังติดต่อกัน 6 เดือน หรือ Bank statement ในกรณีสมุดเงินฝากไม่มีการปรับสมุดอย่างต่อเนื่อง) ครอบคลุมค่าใช้จ่ายระหว่างการเดินทาง (1,000 เหรียญนิวซีแลนด์ ต่อเดือน) **สามารถขอได้จากธนาคาร หรือ การเงินบัญชีออนไลน์โซเชียลมีเดียชัดเจน (ภาษาอังกฤษเท่านั้น)**

11. การบิดเบือนข้อเท็จจริงประการใดก็ตาม อาจจะถูกจับ มีให้เดินทางเข้าประเทศเป็นการถาวร และถึงแม้ว่าท่านจะถูกปฏิเสธวีซ่า สถานทูตไม่คืนค่าธรรมเนียมที่ได้ชำระไปแล้ว และหากต้องการขอยื่นคำร้องใหม่ ก็ต้องชำระค่าธรรมเนียมใหม่ทุกครั้ง

12. ทางสถานทูตไม่มีนโยบายในการคืนค่าธรรมเนียมวีซ่าให้กับผู้ร้องขอ หากท่านไม่ผ่านการพิจารณาวีซ่าไม่ว่าจะเป็นเหตุผลใดก็ตาม ท่านไม่สามารถเรียกร้องคืนค่าวีซ่าได้

### **กรณีถูกปฏิเสธวีซ่า:**

1. หากท่านถูกปฏิเสธการออกวีซ่า ทางบริษัทฯ ขอสงวนสิทธิ์ในการคืนเงินค่าทัวร์ทั้งหมด หรือ **หากต้องการยื่นคำร้องขอวีซ่าใหม่ก็ต้องชำระค่าธรรมเนียมใหม่ พร้อมเตรียมเอกสารชุดใหม่ทุกครั้ง**

2. หากทางสถานทูตพิจารณาผลวีซ่าล่าช้าไม่ทันกำหนดวันเดินทาง สถานทูตไม่คืนค่าธรรมเนียมที่ได้ชำระไปแล้ว ทางบริษัทฯ ขอสงวนสิทธิ์ในการคืนเงินค่าทัวร์ทั้งหมด

3. หากทางสถานทูตแจ้งว่าเหตุผลในการปฏิเสธการออกวีซ่าอันเนื่องมาจากการใช้หลักฐานปลอม บิดเบือนข้อเท็จจริง หรือผิดวัตถุประสงค์ในการยื่นขอวีซ่าท่องเที่ยว ทางบริษัทฯ ขอสงวนสิทธิ์ในการคืนเงินค่าทัวร์ทั้งหมด

4. กรณีที่ท่านยกเลิกการเดินทางภายหลังจากได้วีซ่าแล้ว ทางบริษัทฯ ขอสงวนสิทธิ์ในการแจ้งสถานทูตยกเลิก วีซ่าของท่าน ขึ้นอยู่กับทางบริษัทฯ จะพิจารณา และขอสงวนสิทธิ์ในการคืนเงินค่าทัวร์ทั้งหมด

### **เงื่อนไขสำคัญของการพิจารณาวีซ่า**

**การพิจารณาอนุมัติวีซ่านั้นขึ้นอยู่กับดุลยพินิจของทางสถานทูต ทางบริษัทฯ เป็นแค่ตัวแทนยื่นวีซ่าไม่สามารถแทรกแซงการพิจารณาของสถานทูตได้ ซึ่งทางสถานทูตจะรับพิจารณาเฉพาะท่านที่มีเอกสารพร้อมและมีความประสงค์ที่จะเดินทางไปท่องเที่ยวยังตามเอกสารที่ระบุเท่านั้น**

## เอกสารประกอบการยื่นวีซ่า

โปรดกรอกรายละเอียดเป็นภาษาอังกฤษให้ครบถ้วน เพื่อประโยชน์ในการยื่นวีซ่าของท่าน

**(ข้อมูลตรงนี้ทางบริษัทฯ จะนำลงกรอกในฟอร์มวีซ่า สำคัญมาก ขอให้ทุกท่านตอบความจริง แล้วส่งกลับให้เจ้าหน้าที่)**

1. ชื่อ / นามสกุล (นาย/นางสาว/นาง/ด.ช./ด.ญ.) .....

2. วัน / เดือน / ปีเกิด .....

3. หากเคยเปลี่ยนชื่อหรือสกุล

ชื่อเดิม .....

นามสกุลเดิม .....

4. ที่อยู่ปัจจุบัน (ที่สามารถติดต่อได้)

บ้านเลขที่ ..... หมู่ที่ ..... ถนน ..... หมู่บ้าน.....

อำเภอ ..... จังหวัด ..... รหัสไปรษณีย์ .....

โทรศัพท์บ้าน ..... มือถือ ..... ศาสนา .....

Email: .....

5. อาชีพปัจจุบัน ..... ตำแหน่ง .....

ชื่อสถานที่ทำงาน หรือร้านค้า .....

ที่อยู่..... รหัสไปรษณีย์ .....

โทรศัพท์ที่ทำงาน ..... โทรสาร .....

อีเมลบริษัท.....

เดือนที่เริ่มทำงาน.....ปีที่เริ่มทำงาน.....

ในกรณีที่ท่านเกษียณแล้ว กรุณากรอกข้อมูลด้านล่าง

อาชีพก่อนเกษียณ.....ชื่อบริษัท.....ตำแหน่ง

.....

ที่อยู่..... รหัสไปรษณีย์ .....

เดือนที่เริ่มทำงาน.....ปีที่เริ่มทำงาน.....

เดือนที่เกษียณ.....ปีที่เกษียณ .....

6. สถานภาพ (.....) โสด (.....) สมรส (.....) หย่า (.....) ม่าย (.....) อยู่กินฉันสามี-ภรรยา (.....)  
แยกกันอยู่

**ถ้าสมรสแล้ว กรุณากรอกรายละเอียดของคู่สมรส**

ชื่อ-นามสกุล ..... วัน-เดือน-ปีเกิด .....

ที่อยู่ปัจจุบัน (ที่ติดต่อได้สะดวก) .....

โทรศัพท์ที่บ้าน ..... มือถือ .....

Email: .....

เลขบัตรประชาชน / เลข Passport.....

ในกรณีที่คู่สมรสไม่ได้เดินทางไปกับท่าน โปรดแนบสำเนาบัตรประชาชนหรือ Passport ของคู่สมรส

7. บุคคลที่จะเดินทางไปด้วยกัน กรุณาระบุ

ชื่อ-นามสกุล ..... ความสัมพันธ์ .....

ชื่อ-นามสกุล ..... ความสัมพันธ์ .....

8. กรณีเป็นนักเรียน หรือนักศึกษา กรุณาระบุ สถาบันการศึกษา .....

ที่อยู่ ..... โทรศัพท์ .....

9. ท่านเคยถูกปฏิเสธวีซ่าหรือไม่ ไม่เคย เคย ประเทศ.....

(ข้อนี้สำคัญมาก หากข้อมูลไม่ตรงตามความเป็นจริงจะมีผลทำให้สถานทูตปฏิเสธวีซ่าหรือออกไม่ทันวันเดินทาง)

10. ท่านเคยเดินทางไปประเทศไหนบ้าง เช่น.....